

国指標に基づく一都三県の状況

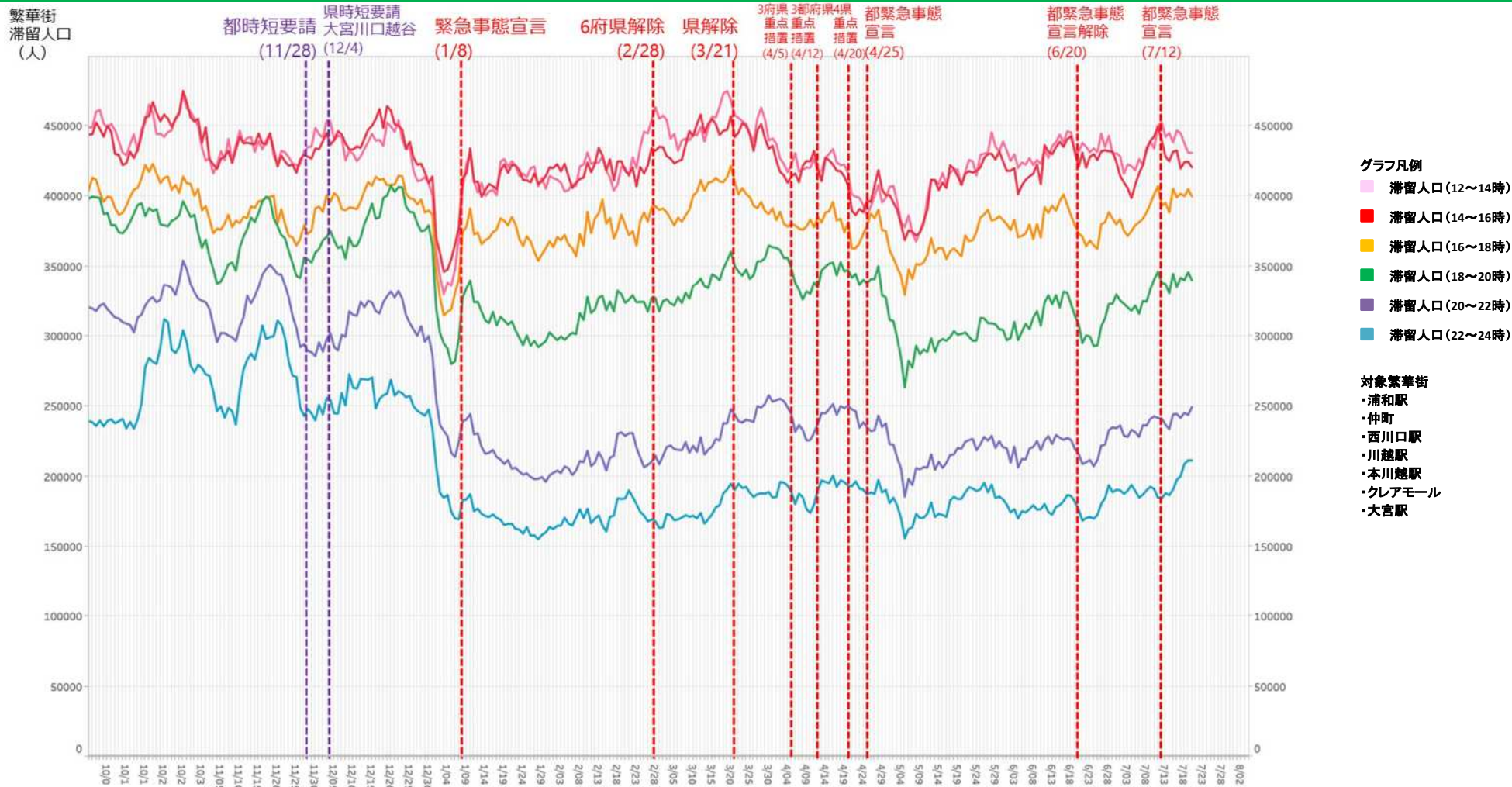
資料1

令和3年7月20日時点

		埼玉県	千葉県	東京都	神奈川県	ステージⅢ 基準	ステージⅣ 基準	
医療提供体制等の負荷	医療のひっ迫 具合	確保病床 使用率	39.6% (659床/1,666床)	42.8% (546人/1,275床)	37.1% (2,377人/6,406床)	34.6% (619人/1790床)	20%以上	50%以上
		重症者用 病床	17.0% (28床/165床)	17.8% (18人/101床)	51.7% (624人/1,207床)	20.1% (40人/199床)	20%以上	50%以上
	療養者数 (/10万人)	38.8人	30.9人	68.1人	37.6人	20人 /10万人以上	30人 /10万人以上	
感染の状況	PCR陽性率	6.5% (7月13日~19日)	7.4% (7月11日~17日)	10.2% (7月14日~20日)	11.3% (7月13日~19日)	5%以上	10%以上	
	新規報告者数 (/10万人/週)	27.0人 (7月14日~20日)	26.7人 (7月14日~20日)	59.3人 (7月14日~20日)	33.1人 (7月14日~20日)	15人 /10万人/週以上	25人 /10万人/週以上	
	感染経路不明割合	51.5% (7月13日~19日)	60.3% (7月14日~20日)	61.6% (7月14日~20日)	58.4% (7月14日~20日)	50%以上	50%以上	

【埼玉県】主要繁華街滞留人口の推移 (R2/10/1～R3/7/20)

資料2

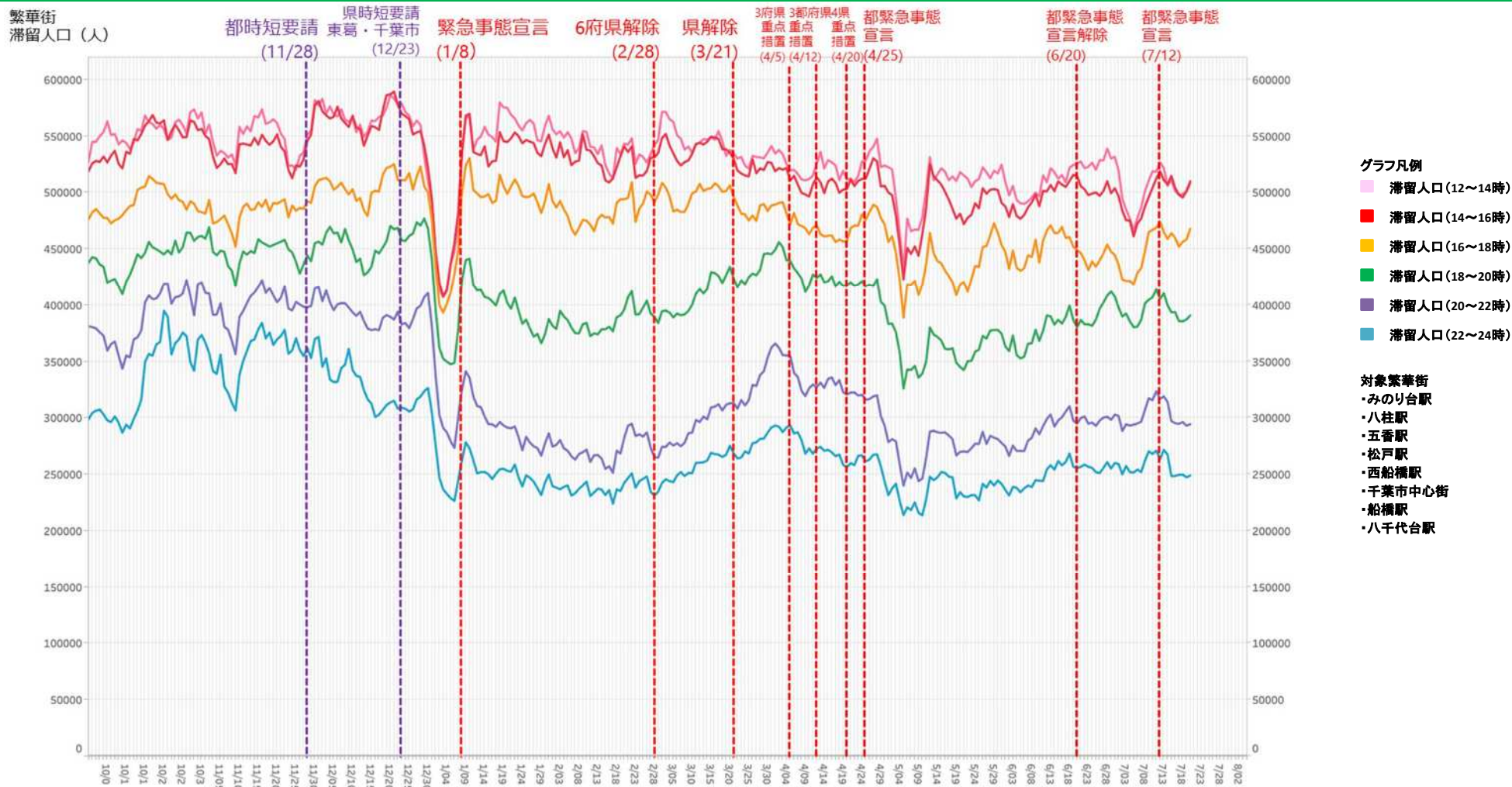


令和3年7月21日厚生労働省
アドバイザーボード資料より

LocationMind xPop © LocationMind Inc.

【千葉県】主要繁華街滞留人口の推移 (R2/10/1～R3/7/20)

資料2

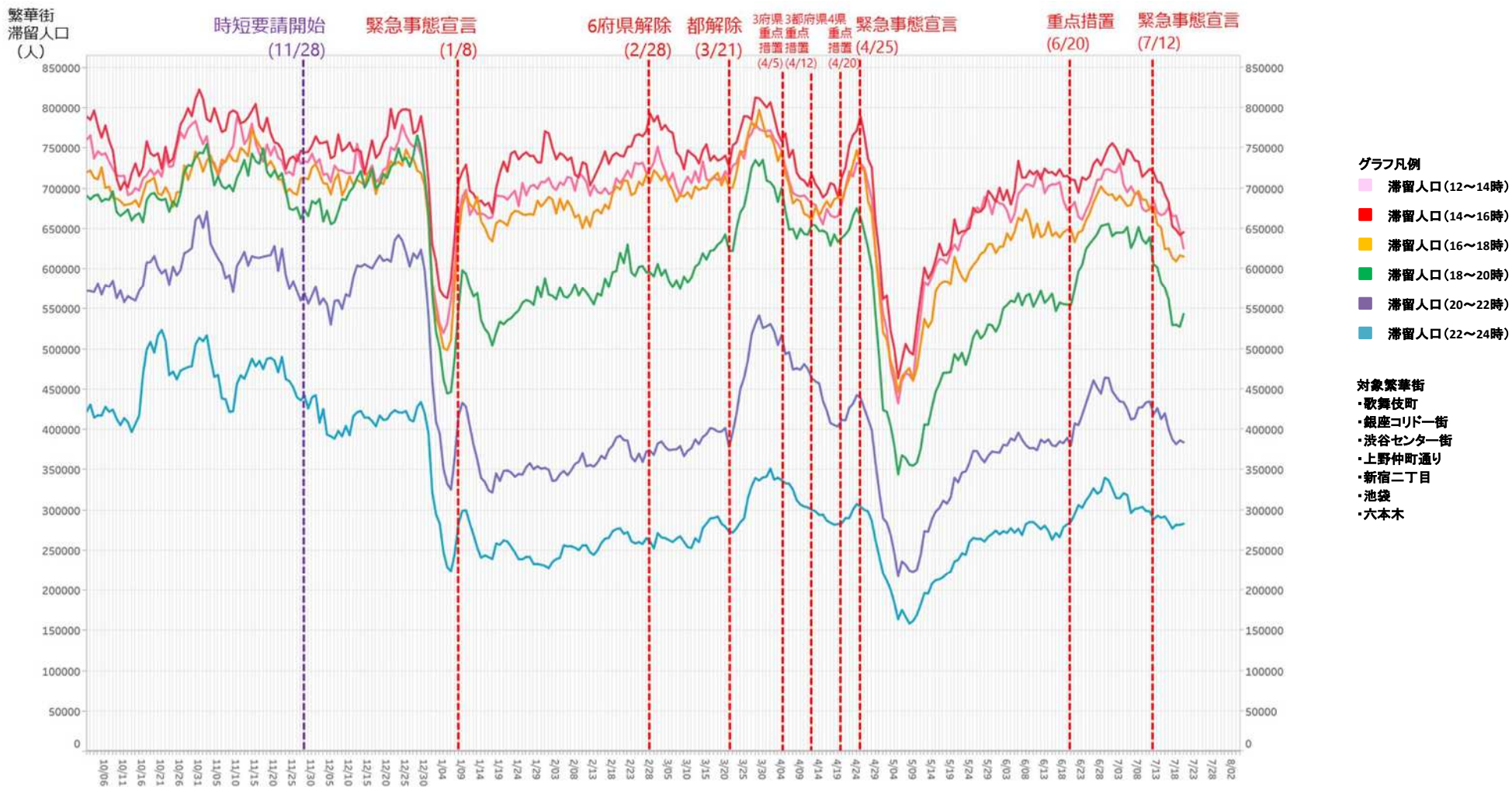


令和3年7月21日厚生労働省
アドバイザーボード資料より

LocationMind xPop © LocationMind Inc.

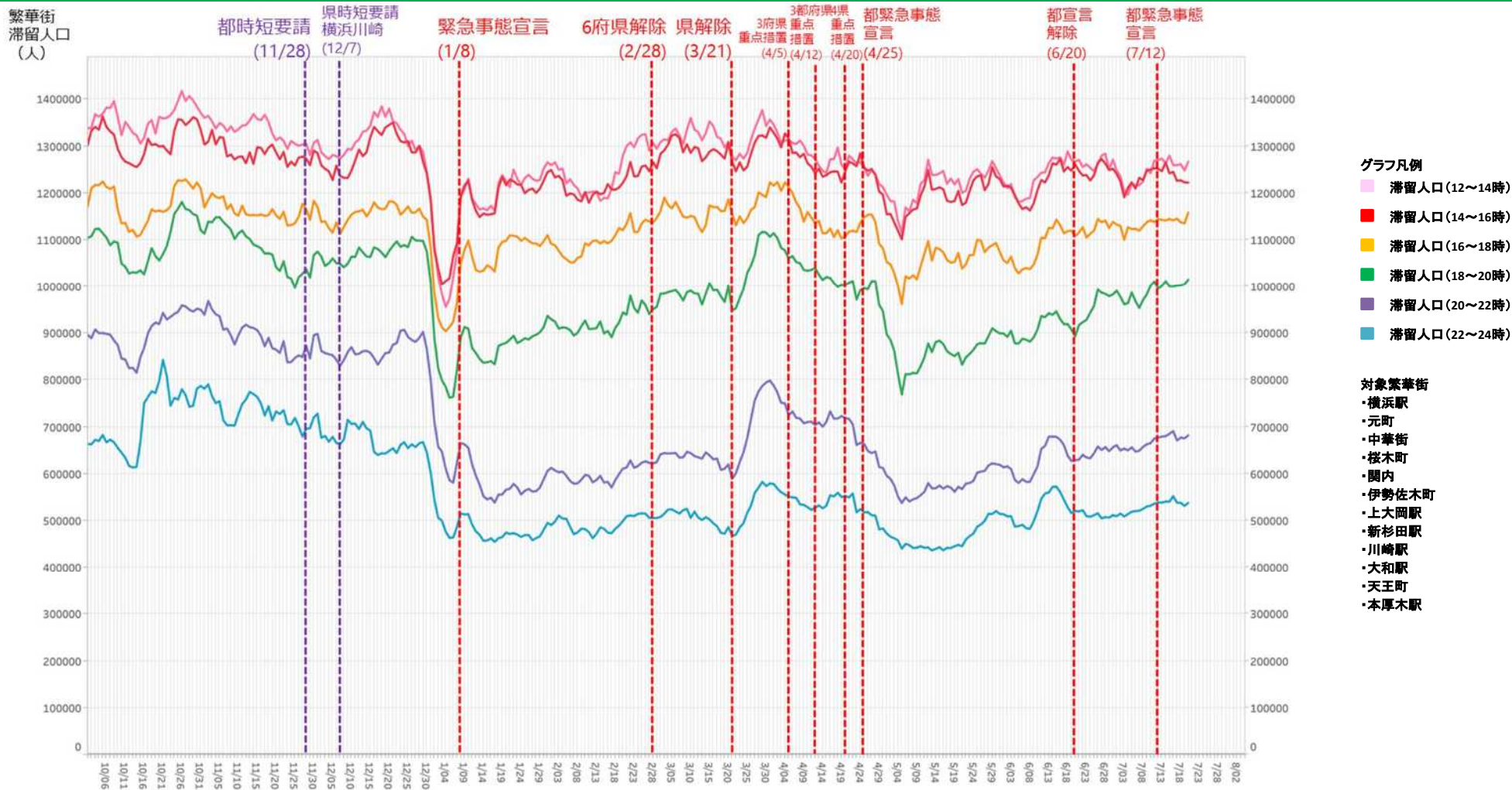
【東京都】主要繁華街滞留人口の推移 (R2/10/1～R3/7/20)

資料2



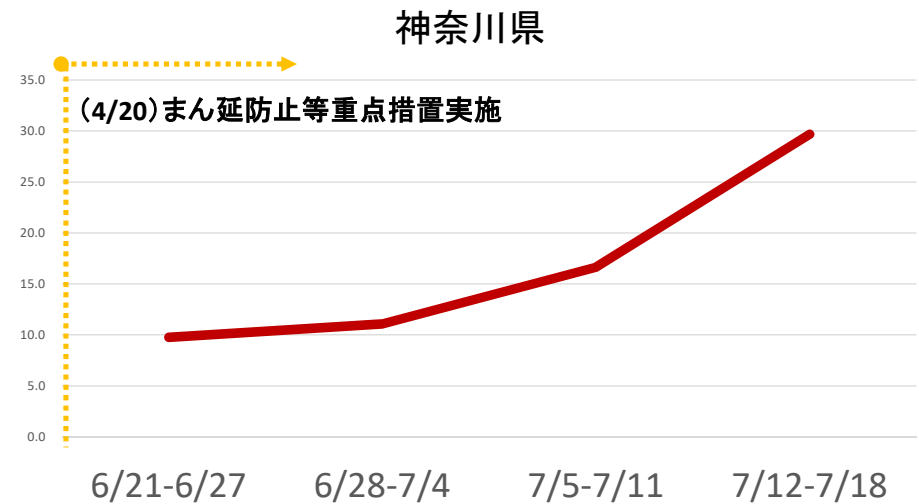
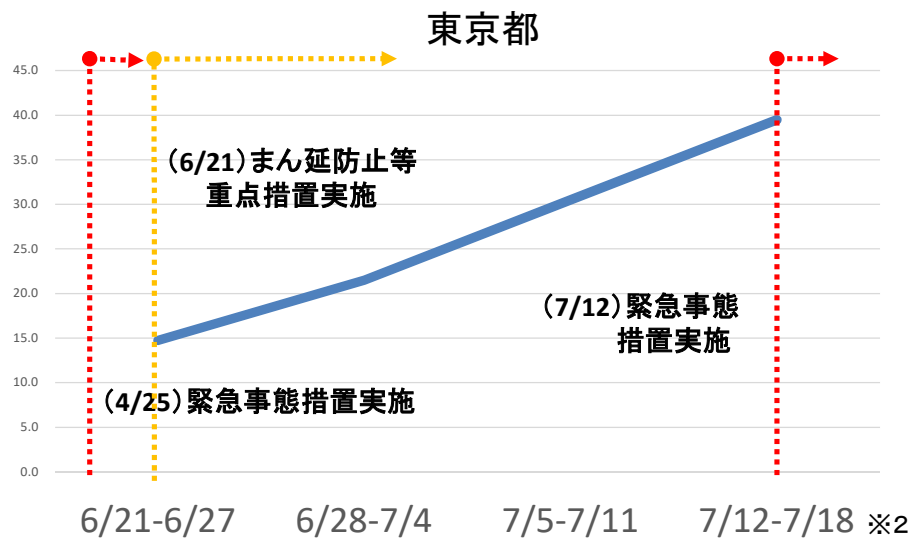
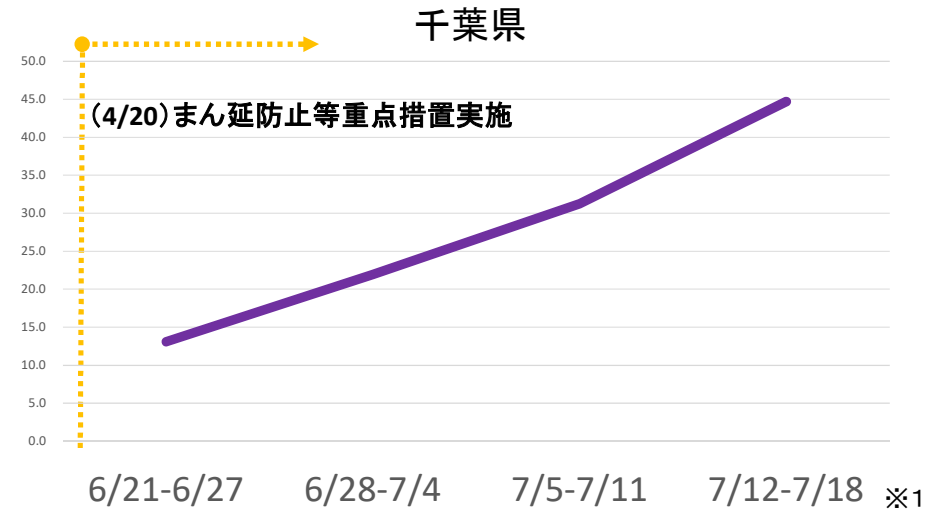
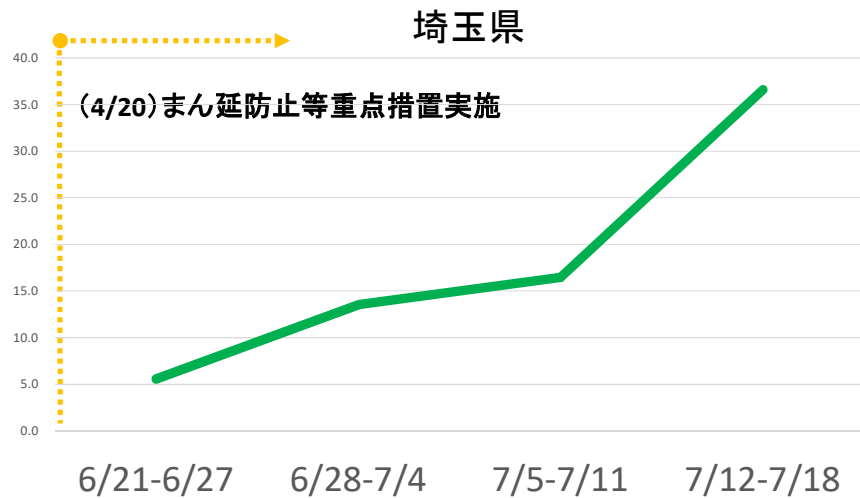
【神奈川県】主要繁華街滞留人口の推移 (R2/10/1～R3/7/20)

資料2



変異株(L452R)スクリーニング検査における陽性率の推移

資料3



※1 7/5-11、7/12-18は、暫定値

※2 第55回東京都新型コロナウイルス感染症モニタリング会議資料(令和3年7月21日開催)より引用した暫定値