



# 1都3県 緊急事態



これまでにない急激なスピードで感染拡大中

- ➡ 救急医療が受けられなくなる医療体制のひっ迫
- ➡ 中等症でも病状は重く、後遺症が残る恐れも



## 感染力の強いデルタ株を甘くみないで！

- ➡ 夏休みやお盆は、
  - 旅行や帰省は原則中止・延期
  - 都県境を越える移動は極力控えて
- ➡ 積極的なワクチン接種を



埼玉県



千葉県



東京都



神奈川県

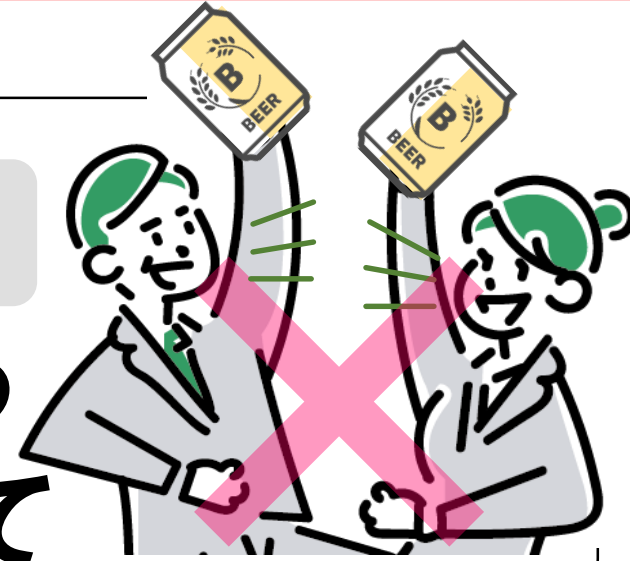
# ～ みんなの力でコロナを終わらせよう ～

## 20～30歳代の皆様へ

**感染者の約5割**

**会食による感染例が多数**

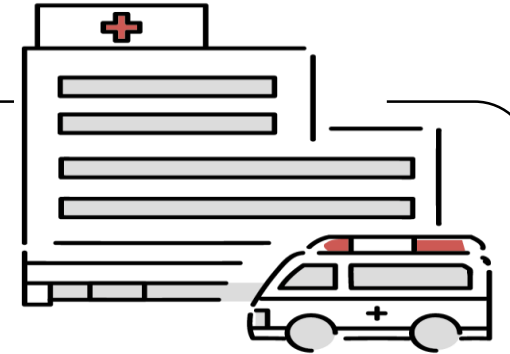
- ➡ 友人にも基本的対策を呼びかけよう
- ➡ 路上飲みや大人数での飲食はやめて



## 40～50歳代の皆様へ

**重症化リスクが高く、入院者数が特に増加**

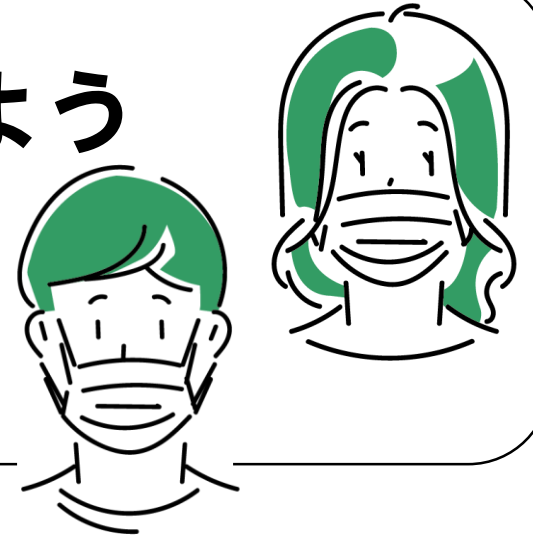
- ➡ 自分の行動を振り返り、感染防止対策を徹底
- ➡ 少しでも自覚症状があれば、すぐに相談を



# ～感染例が多い、家庭や職場で対策しよう～

## あなたの行動で大切な人を守ろう

- ➡ **家族以外との接触**をできるだけ控えよう
- ➡ 家でも職場でも**基本的対策の徹底**を  
特に、会話の際は**マスクの着用**を



## 経営者の力で働く世代を守ろう

- ➡ **テレワークや時差出勤**により、出勤者7割削減！
- ➡ **夏季休暇**の計画的・長期的な取得を促進
- ➡ **出張は控えて**、オンライン会議の活用を
- ➡ 必要な場合を除き、**午後8時までの退社**を奨励