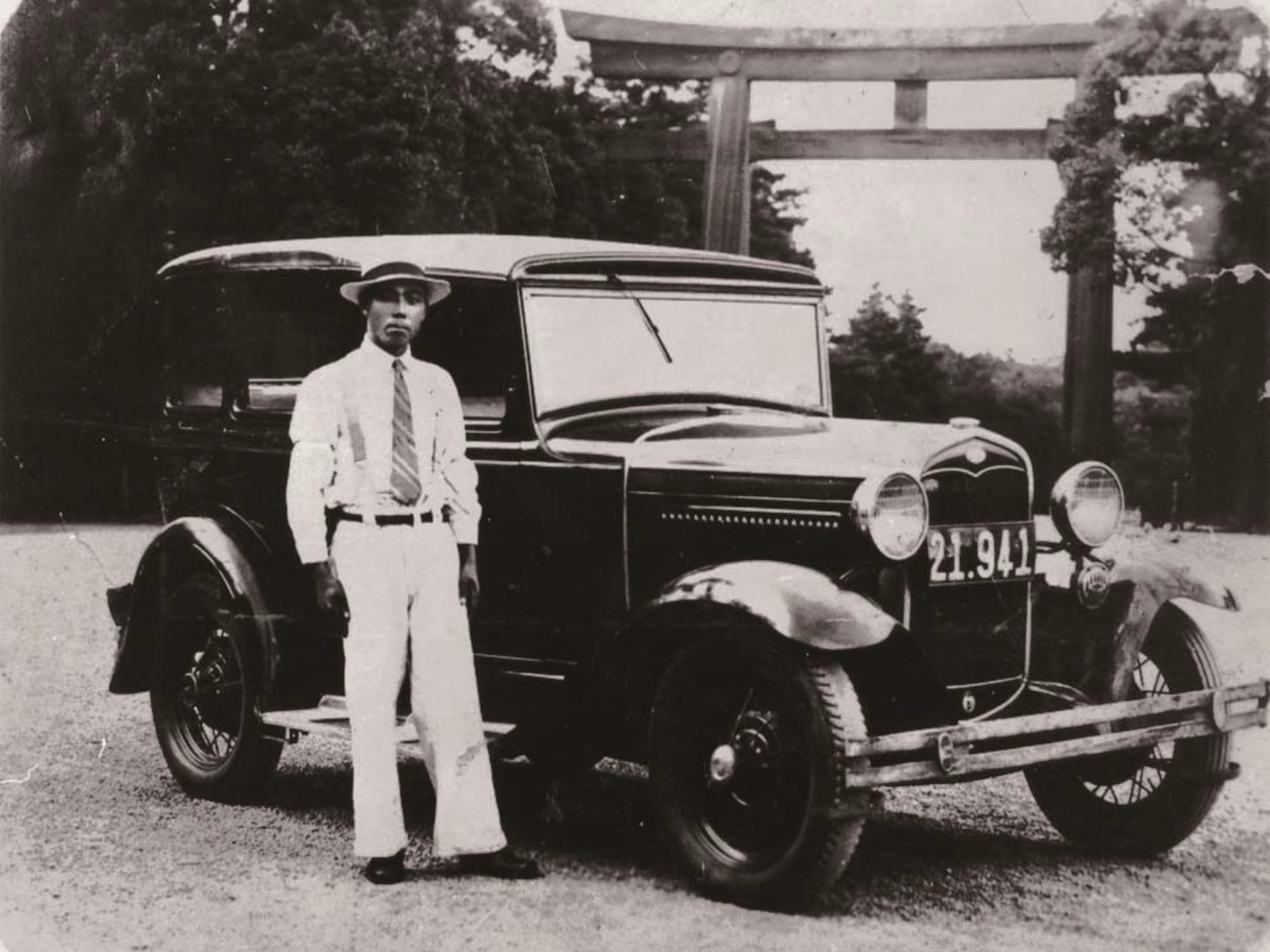


# 2040年代、自動運転タクシーの時代









IC生産オペレーター  
一般事務員  
鋳物工  
医療事務員  
受付係  
AV・通信機器組立・修理工  
駅務員  
NC研削盤工  
NC旋盤工  
会計監査係員  
加工紙製造工  
貸付係事務員  
学校事務員  
カメラ組立工  
機械木工  
寄宿舎・寮・マンション管理人  
CADオペレーター  
給食調理人  
教育・研修事務員  
行政事務員(国)  
行政事務員(県市町村)  
銀行窓口係  
金属加工・金属製品検査工  
金属研磨工  
金属材料製造検査工  
金属熱処理工  
金属プレス工  
クリーニング取次店員  
計器組立工  
警備員  
経理事務員  
検収・検品係員  
検針員  
建設作業員  
ゴム製品成形工(タイヤ成形を除く)

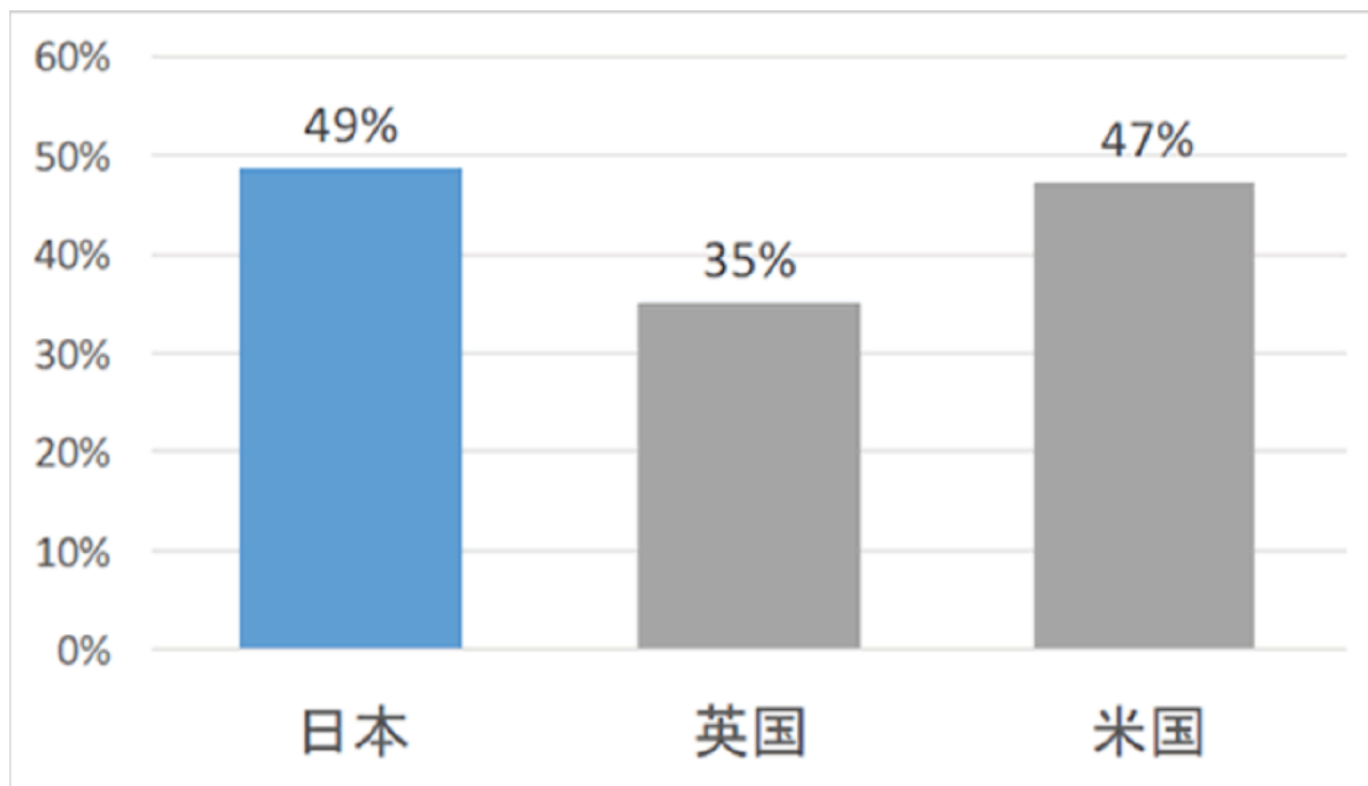
こん包工  
サッシ工  
産業廃棄物収集運搬作業員  
紙器製造工  
自動車組立工  
自動車塗装工  
出荷・発送係員  
じんかい収集作業員  
人事係事務員  
新聞配達員  
診療情報管理士  
水産ねり製品製造工  
スーパー店員  
生産現場事務員  
製パン工  
製粉工  
製本作業員  
清涼飲料ルートセールス員  
石油精製オペレーター  
セメント生産オペレーター  
繊維製品検査工  
倉庫作業員  
惣菜製造工  
測量士  
宝くじ販売人  
タクシー運転者  
宅配配達員  
鍛造工  
駐車場管理人  
通関工  
通信販売受付事務員  
積卸作業員  
データ入力係  
電気通信技術者  
電算写植オペレーター

電子計算機保守員(IT保守員)  
電子部品製造工  
電車運転士  
道路パトロール隊員  
日用品修理ショップ店員  
バイク便配達員  
発電員  
非破壊検査員  
ビル施設管理技術者  
ビル清掃員  
物品購買事務員  
プラスチック製品成形工  
プロセス製版オペレーター  
ボイラーオペレーター  
貿易事務員  
包装作業員  
保管・管理係員  
保険事務員  
ホテル客室係  
マシニングセンター・オペレーター  
ミシン縫製工  
めっき工  
めん類製造工  
郵便外務員  
郵便事務員  
有料道路料金収受員  
レジ係  
列車清掃員  
レンタカー営業所員  
路線バス運転者

## ■ 日本の労働人口の約49%が、**技術的には人工知能等で代替可能に**

試算\*3は、労働政策研究・研修機構が2012年に公表した「職務構造に関する研究」で分類している、日本国内の601の職業に関する定量分析データを用いて、オズボーン准教授が米国および英国を対象に実施した分析と同様の手法で行い、その結果をNRIがまとめました。それによると、日本の労働人口の約49%が、技術的には人工知能やロボット等により代替できるようになる可能性が高いと推計されました（図1）。（代替可能性の高い職種、代替可能性の低い職種の一部を【ご参考】で紹介しています。）

図1：人工知能やロボット等による代替可能性が高い労働人口の割合（日本、英国、米国の比較）

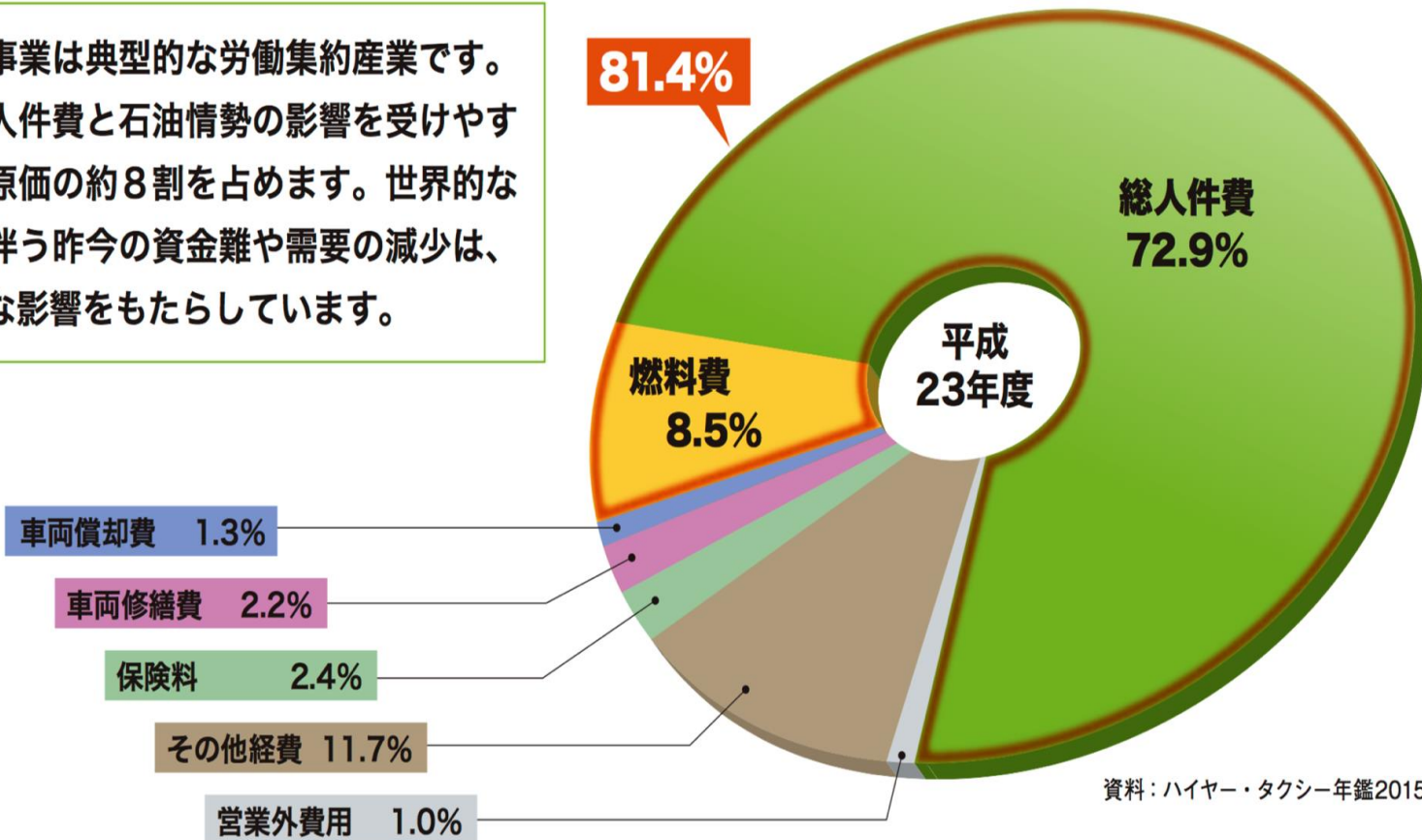


注) 米国データはオズボーン准教授とフレイ博士の共著“The Future of Employment”(2013)から、また英国データはオズボーン准教授、フレイ博士、およびデロイトトーマツコンサルティング社による報告結果(2014)から採っている。

タクシー事業は典型的な労働集約産業です。運転者等の人件費と石油情勢の影響を受けやすい燃料費で原価の約8割を占めます。世界的な景気後退に伴う昨今の資金難や需要の減少は、経営に深刻な影響をもたらしています。



原価構成



資料：ハイヤー・タクシー年鑑2015

自動運転車による革命の1つとなり得る無人のロボタクシーの料金は、現在のタクシー料金と比較して25~35%安くなる

ロボタクシー(無人の自動運転タクシー)は、特に先進国の都市部に交通革命を起こすと考えられています。ニューヨークと上海をモデルにロボタクシーの経済性を分析したところ、現在のタクシーよりも25~35%安くなることがわかりました。上海では、乗客が1人であったとしても、ロボタクシーに乗車した方が所有している車に乗るよりも安いことがわかりました。



TAXI

NIHON KOTSU



アプリで呼べる。  
全国タクシー

POCARI SWEET



タクシーに乗ったら、こんなキャンペーン  
やってた！日本交通さん。画面をタッチす  
ると運転手さんからポカリを貰える。しか  
もこのキャンペーンをやってるタクシーに  
は中々出会えないらしい！「めっちゃラッ  
キーです！！」って伝えた！





JapanTaxi

×



×



SORACOM



位置情報提供



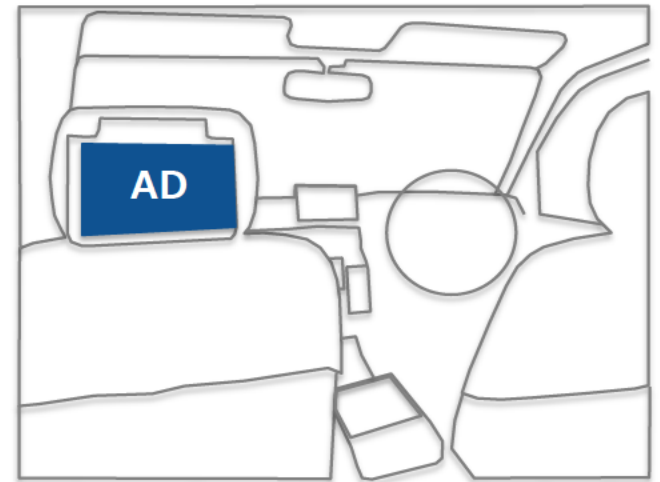
広告出稿



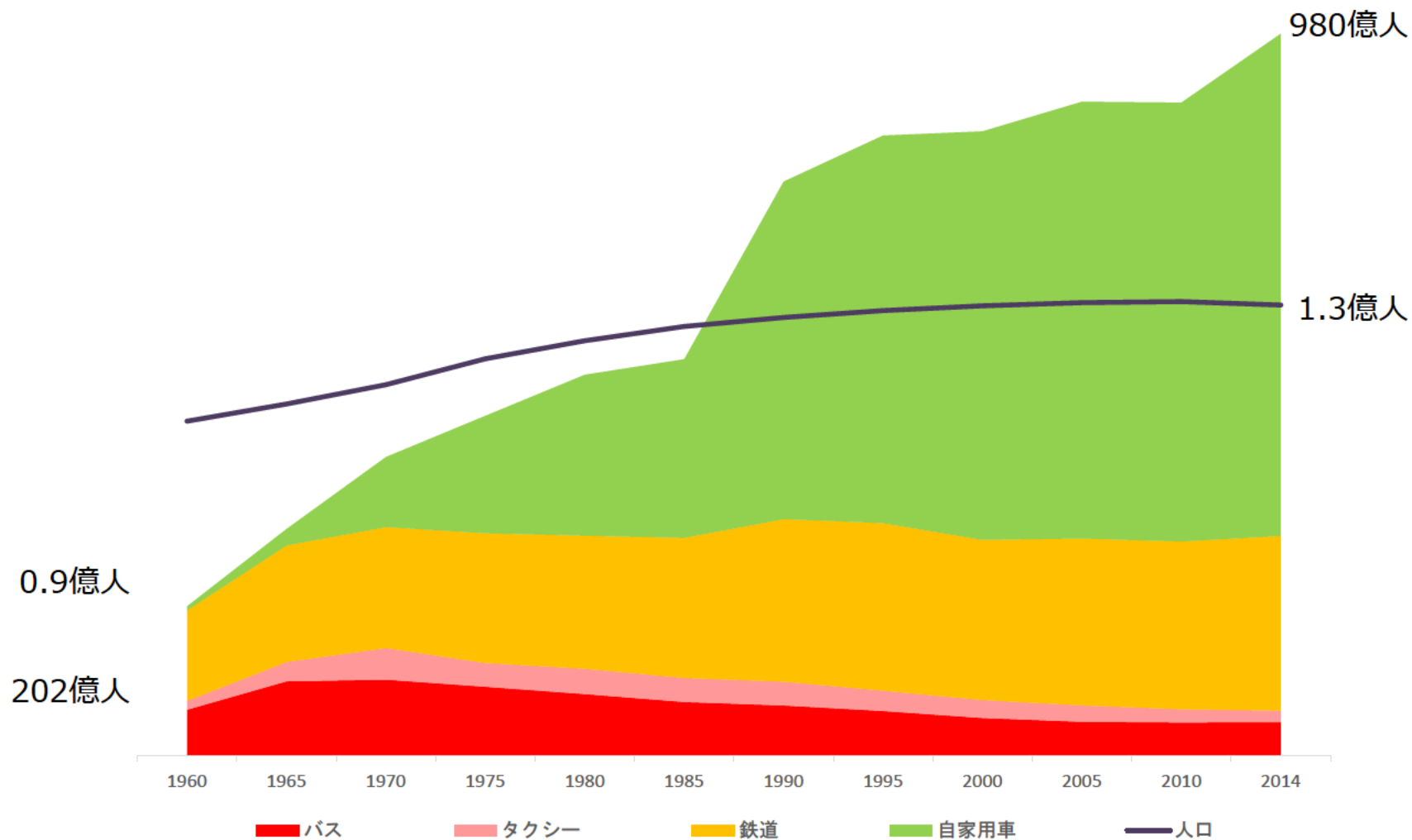
位置情報に合わせて  
広告表示



動画広告

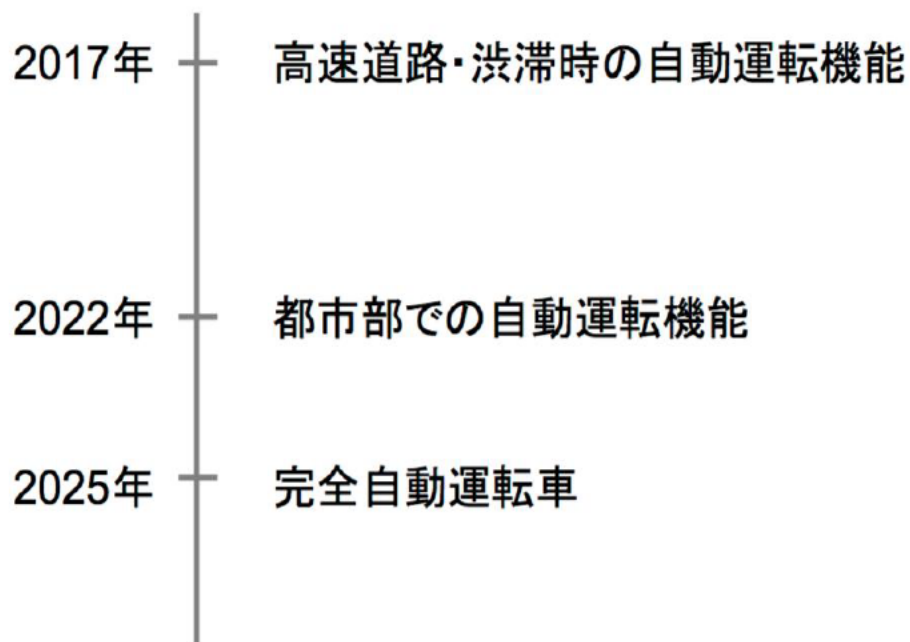


# 輸送モード別の年間利用者数と人口の推移

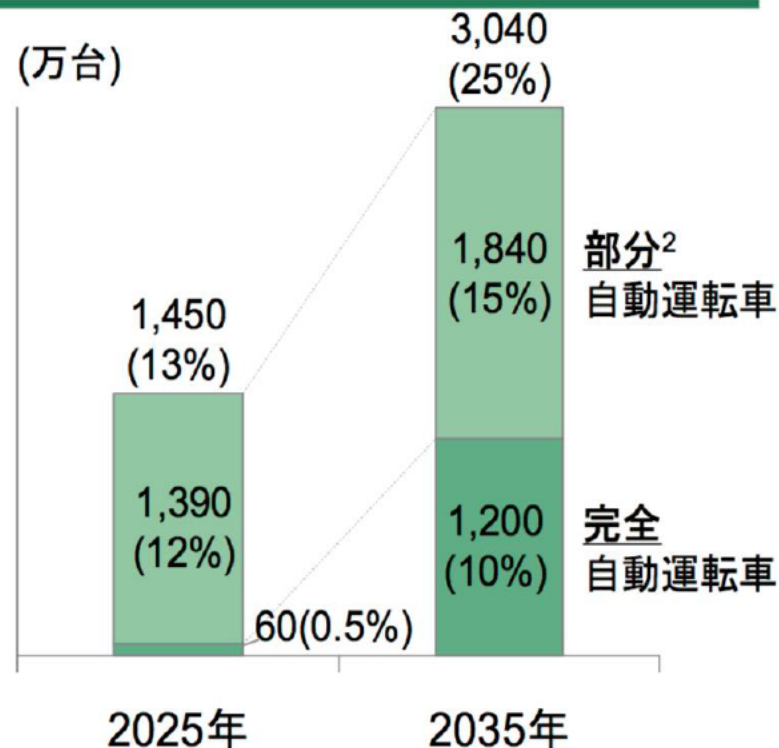


# 図表1: 自動運転車市場の将来予測

## 市場への導入時期



## 市場予測 世界・販売台数ベース<sup>1</sup> (( )内は新車販売台数に占める割合)



1: 市場予測は種々の条件を満たした場合 (プレスリリース本文参照)。

2: 「部分自動運転」は、高速道路・都市部・渋滞時の自動運転、自動バレーパーキング等を含む。ACC(アダプティブ・クルーズ・コントロール)、縦列駐車アシスト、エマージェンシーブレーキ、車線変更アシスト、レーンキープアシスト等の先進運転支援システム(ADAS)は含まない。

出所: BCG分析

# タクシーを「選ぶ」①ニーズに合ったサービスを提供

## キッズタクシー

学校・塾・ご自宅間をドアtoドアで送迎します。キッズ担当のいつもの顔なじみの乗務員がお迎えに上がりますので、**お子様だけのご乗車も安心。**



お子様の成長も  
感じられるのが  
やりがいに！

□子育て経験者、保育士、普通救命講習、  
救急救命法メディック・ファーストエイド  
(MFA) 小児MFAプログラム等の有資格者

# タクシーを「選ぶ」①ニーズに合ったサービスを提供

## お出かけサポートタクシー

ホームヘルパー資格、黒タク乗務員としての高いホスピタリティを兼ね備えた精鋭乗務員が、お体の不自由な方、妊婦の方などのお出かけをお手伝いいたします。



サービスが更に進化し  
キッズ・お出かけサポ  
ートタクシー

× 三越  
× JAL・ANA

社会貢献度が高いお仕事  
やりがいも十分！

□ホームヘルパー2級、普通救命技能検定（AED）  
福祉用具専門相談員資格等の有資格者が運行

# タクシーを「選ぶ」①ニーズに合ったサービスを提供

## 東京観光タクシー

タクシーならではの**細やかな移動**を、専門知識を有した乗務員がお供し、お客様の**思い出づくり**をサポートいたします。基本コースのほか、**自由なコース設定も可能**です。



大江戸スイーツタクシー



お客様の笑顔に触れ  
乗務員にとっても、  
楽しい思い出に！

- 東京シティガイド取得
- 英語、中国語、韓国語に可能な方も多数

オペレーション

ソフトウェア

ハードウェア

海外

全国

東京



自動運転タクシー









0km/h

2014/08/23 14:33:47

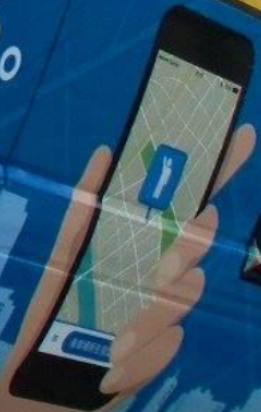
TAXI

NIHON KOTSU

無線 1911



アプリで呼べる。  
全国タクシー



Available on the App Store

ANDROID APP ON Google play

