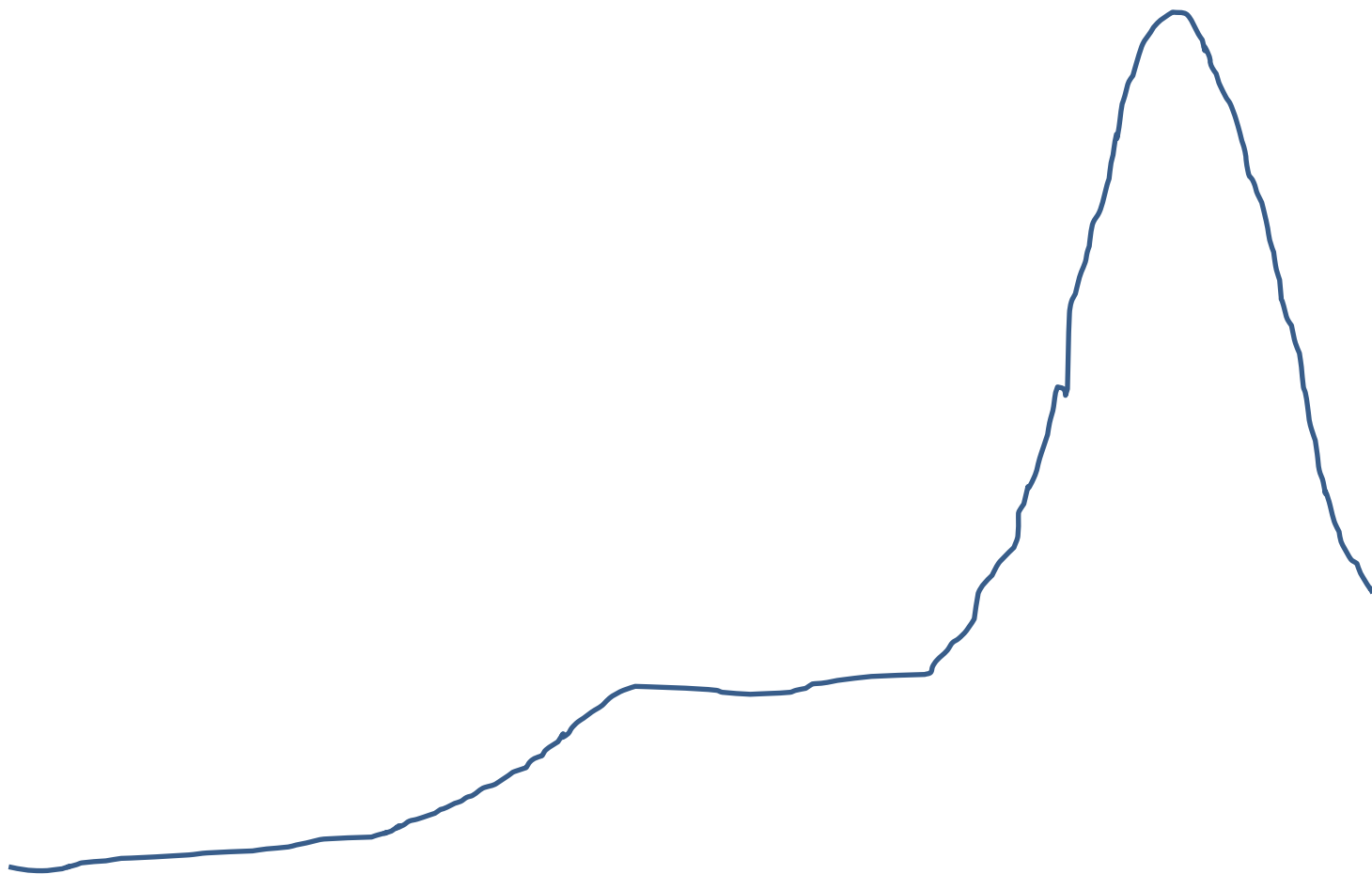


# データ活用で変わる社会

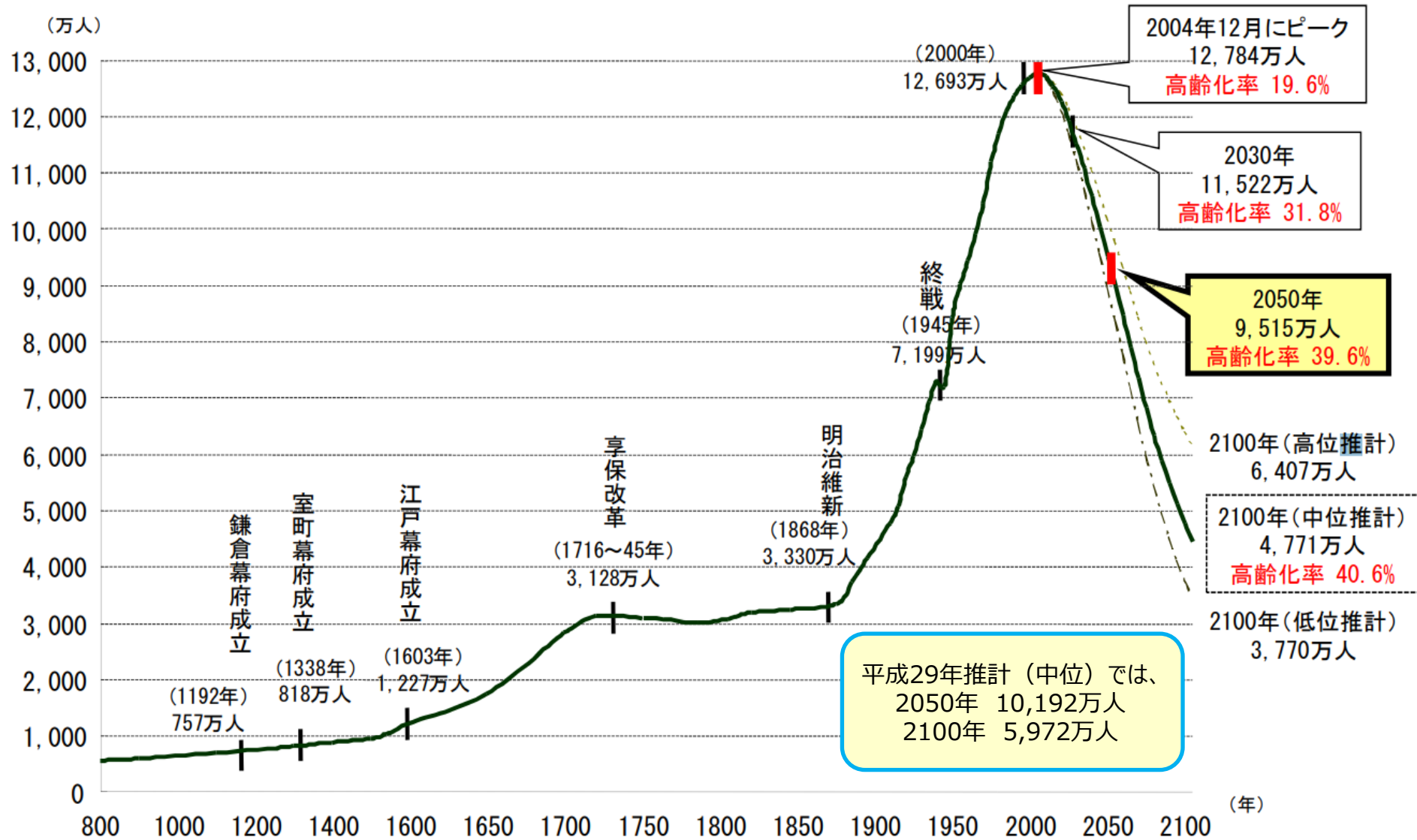
株式会社 三菱総合研究所

村上 文洋

この曲線はなんでしょう？



# 過去及び将来人口推計値でした

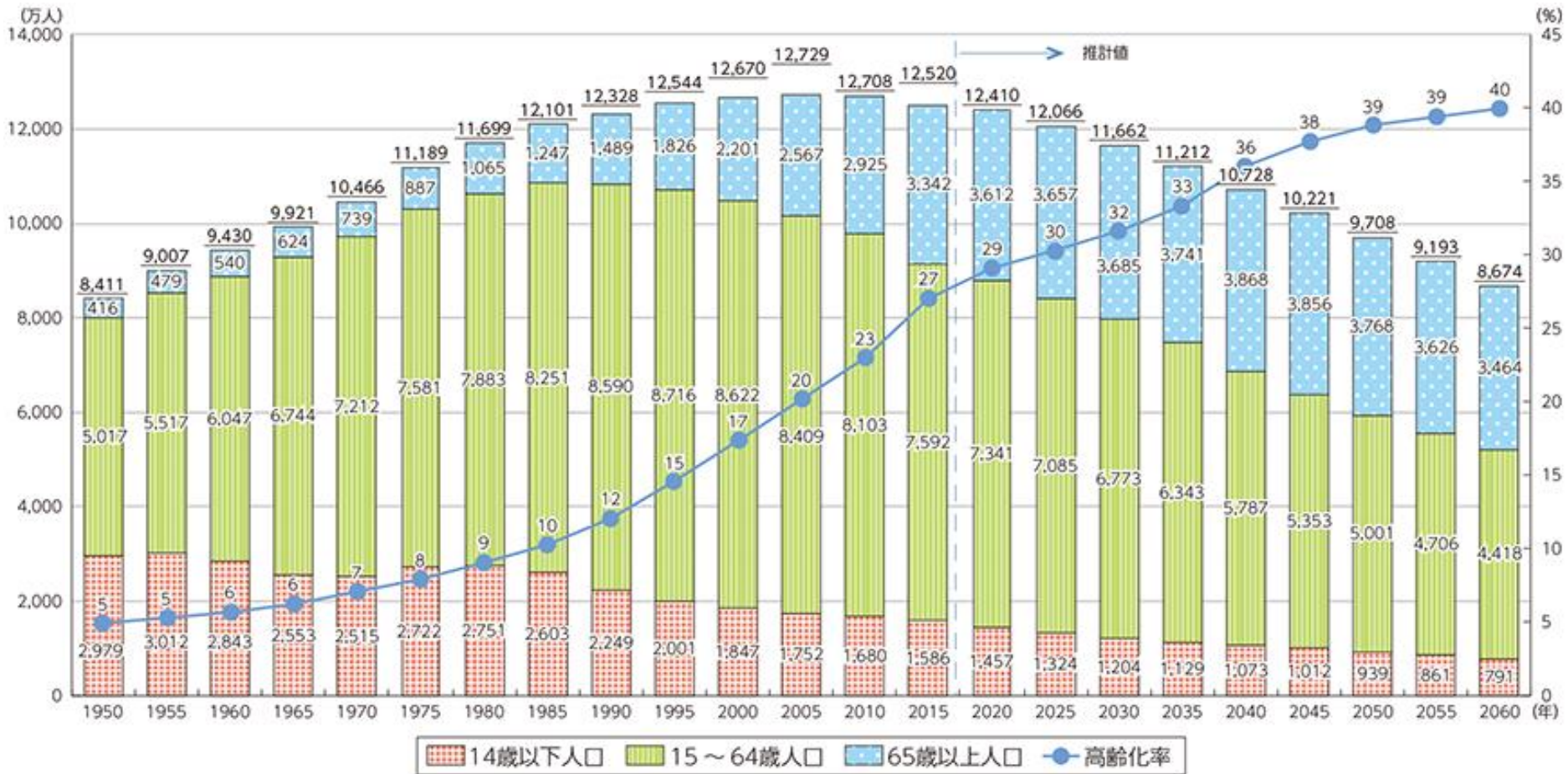


(出典) 総務省「国勢調査報告」、同「人口推計年報」、同「平成12年及び17年国勢調査結果による補間推計人口」、国立社会保障・人口問題研究所「日本の将来推計人口(平成18年12月推計)」、国土庁「日本列島における人口分布の長期時系列分析」(1974年)をもとに、国土交通省国土計画局作成

出所：「国土の中期展望」中間とりまとめ概要」(平成23年2月、国土審議会政策部会長期展望委員会)に平成29年推計を追記。

<http://www.mlit.go.jp/common/000135837.pdf>

# このグラフはよく見かけますね



出所：「平成28年版 情報通信白書」

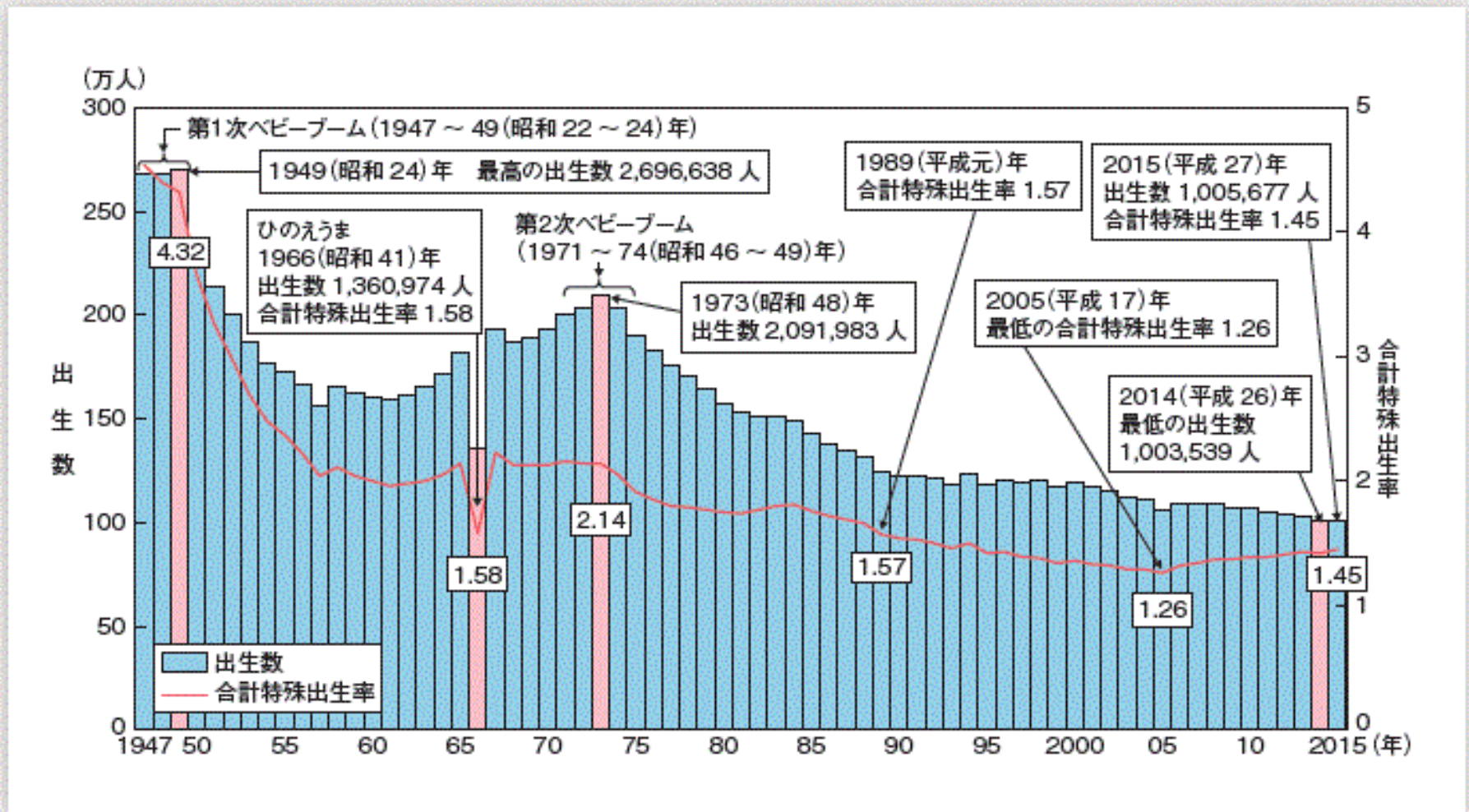
<http://www.soumu.go.jp/johotsusintokei/whitepaper/ja/h28/html/nc111110.html>

人口を増やすには  
出生率を上げるしかない

# 主要各国の合計特殊出生率

国・地域	合計特殊出生率	調査年次
フランス	1.92	2015年
スウェーデン	1.85	2015年
アメリカ	1.84	2015年
イギリス	1.80	2015年
ドイツ	1.50	2015年
<b>日本</b>	<b>1.45</b>	<b>2015年</b>
タイ	1.4	2013年
イタリア	1.35	2015年
シンガポール	1.24	2015年
韓国	1.24	2015年
香港	1.20	2015年
台湾	1.18	2015年

# 日本における合計特殊出生率の推移



資料：厚生労働省「人口動態統計」

# わが国は少子化対策が急務 あらゆる施策を総動員して 人口減少を食い止めるべき



イラスト：いらすとや <http://kids.wanpug.com/illust107.html>



しかし効果が出るまでには  
時間がかかる

AIやIoTなど  
使える技術を総動員して

「時間を稼ぎ」

この間に施策の効果を発現させる

# データは新しい石油である

「パーソナルデータ：新たな資産カテゴリーの出現」  
(世界経済フォーラム・2011年)



# データ活用で変わる 行政サービス

「予測・予防」

「マスから個」

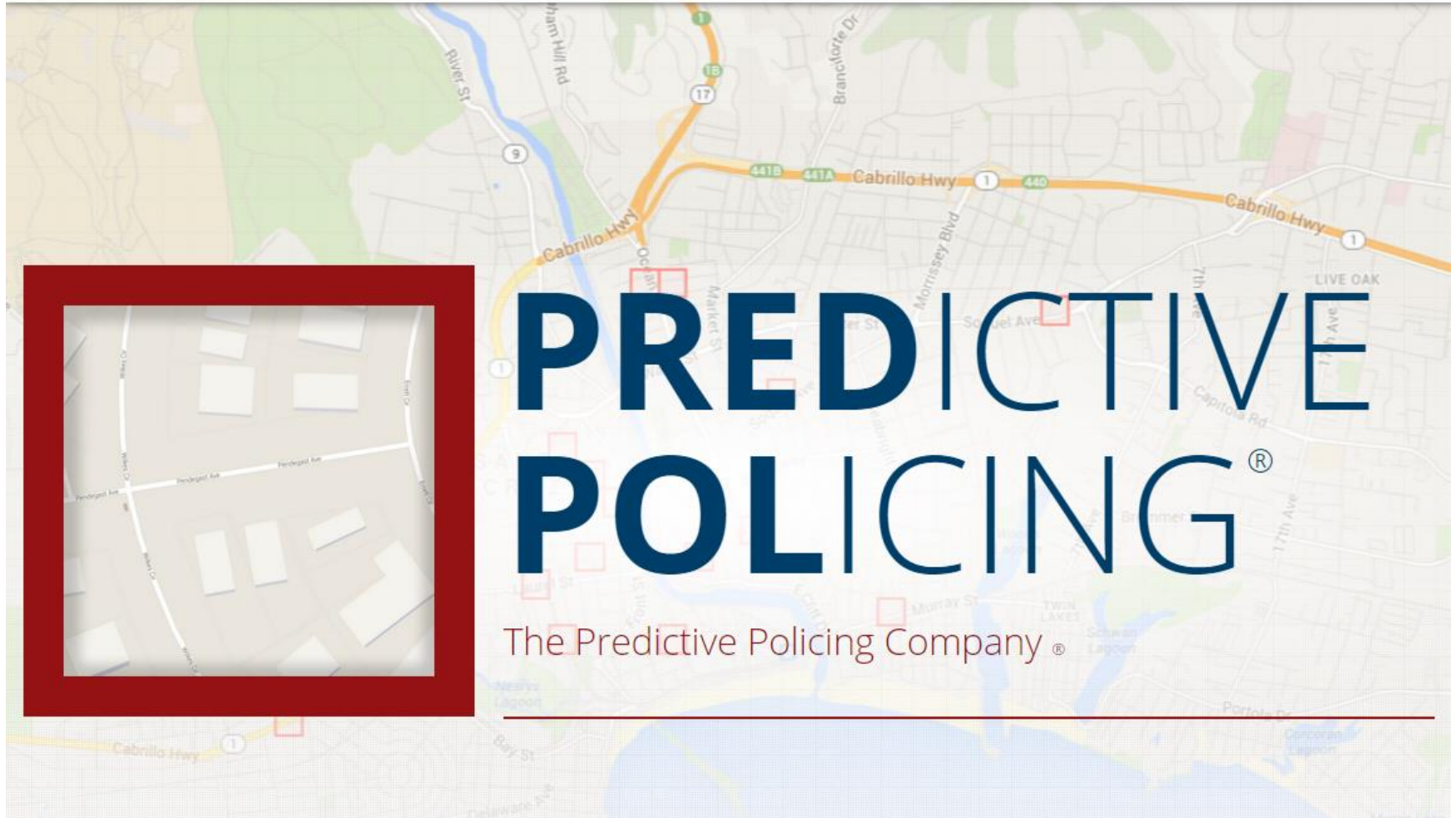
「民間サービスの活用」

# 「予測・予防」

# 犯罪予測サービス「pledpol」



ABOUT HOW PREDPOL WORKS PROVEN RESULTS FOR ANALYSTS TECHNOLOGY PRESS  
CONTACT US BLOG









# 火災発生予測

## THE WALL STREET JOURNAL.

Subscribe Now | Sign In  
**US \$1 FOR 3 MONTHS**

Home World U.S. Politics Economy Business **Tech** Markets Opinion Arts Life Real Estate 

  **Dyn Says Cyberattack Has Ended, Investigation Continues**  **Visa Taps Blockchain for Cross-Border Payment Plan**  **Airbnb Revises New York Rules Amid Possible Legislation**  



DIGITS

# How New York's Fire Department Uses Data Mining

By **ELIZABETH DWOSKIN**

Jan 24, 2014 2:12 pm ET

New York City has about a million buildings, and each year 3,000 of them erupt in a major fire. Can officials predict which ones will go up in flames?

The New York City Fire Department thinks it can use data mining to do that. Analysts at the department say that some buildings are linked to characteristics that make them more likely to have a fire

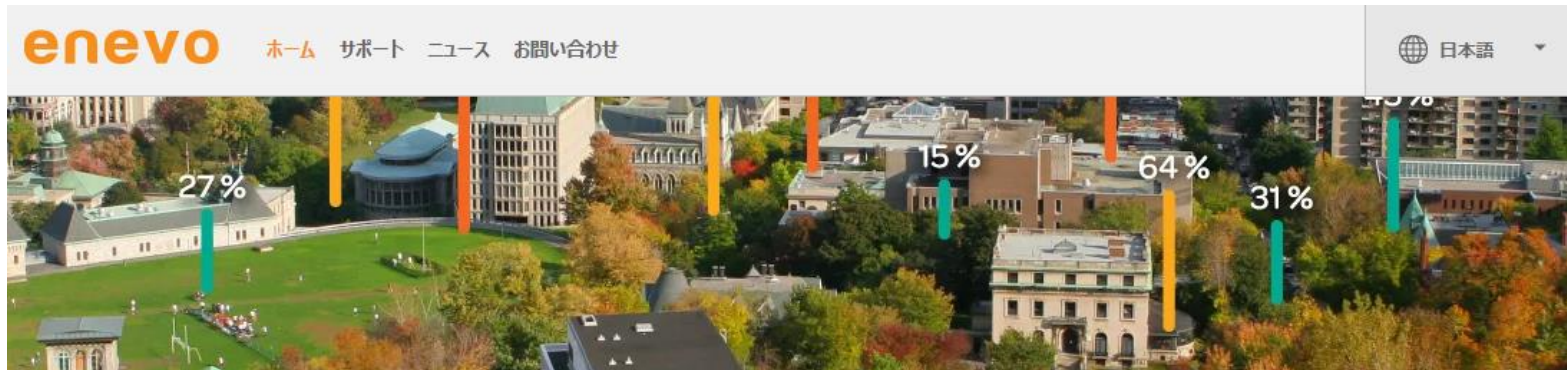
### Recommended Videos

1. **The June: An Oven With a Mind of Its Own**
2. **Star Shower Price War Challenges Online Retailers**





# 「Enevo」 (フィンランド)



## 低コストで効率の良い廃棄物収集

Enevoは環境にもコストにも優しいロジスティックソリューションです。無線センサーにより廃棄物容器内の堆積率を計測し、最も効率的な収集プランとルートを算出します。このソリューションを活用することで、最大で50%のコスト削減が可能になります。

### よりスマートな計画を

これまで廃棄物収集は基本的なルートやスケジュールを組み、容器内の堆積率に関わらず毎日のように回収が行われていました。Enevoはスマートな無線センサーを使い廃棄物容器から堆積率のデータを収集することで全てを変えます。収集したデータによりこれから先の堆積率予想、トラックの空き状況、渋滞情報、道路規制等の追加情報を加味し最適な収集スケジュールとルートを出します。現在の状況だけではなく、その先の予想を立てながらスケジュールや収集ルートをWeb上で表示します。



「マスから個」

# 自動車保険「PROGRESSIVE」

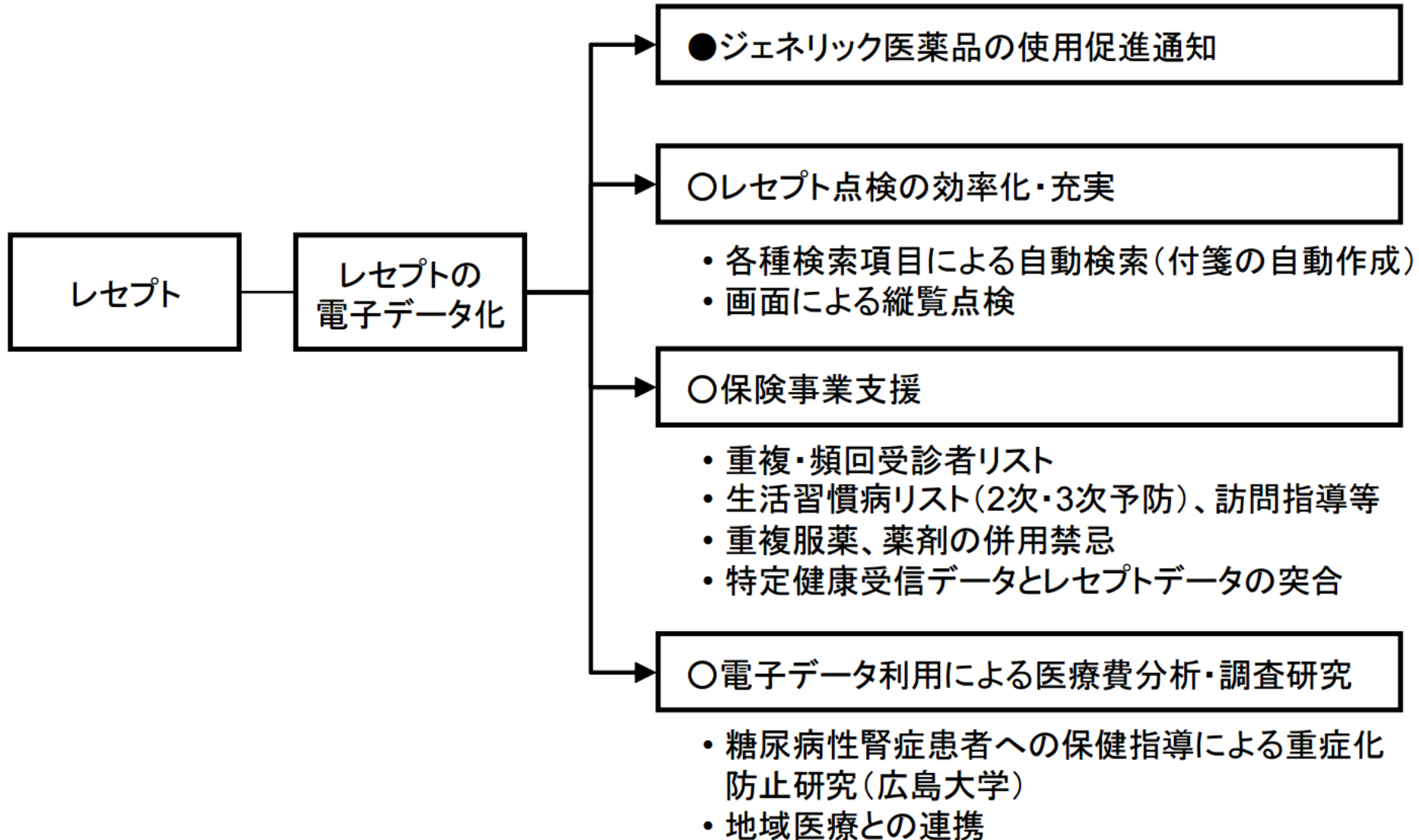
The image shows a screenshot of the Progressive website's 'Snapshot' promotion. At the top, the Progressive logo is on the left, and navigation links for 'Insurance', 'Claims', and 'About' are in the center. On the right, there is a phone number '1-855-347-3939' and a 'Log In' button. The main content area features a dark blue background with a hand holding a white and blue device. The text 'Snapshot®' is prominently displayed, followed by the tagline 'Your safe driving habits can boost your savings'. Below this, there is a white input field for 'Zip Code' and a blue button labeled 'Quote & Save'. At the bottom of the main area, there are two links: 'View Snapshot Results >' and 'Enroll in 30-Day Trial >'. The footer contains four navigation items: 'AUTO INSURANCE', 'WHY PROGRESSIVE', 'WAYS TO SAVE' (which is underlined), and 'COVERAGES'.

## The fair way to pay for car insurance

It just makes sense—insurance should be based partly on how you actually drive, rather than just on traditional factors like where you live and what kind of car you have.

<https://www.progressive.com/auto/snapshot/>

# 呉市の取り組み



【見本】

ジェネリック医薬品のお知らせ

(0000000)

〒 556-8601

大阪市浪速区敷津東1丁目2-47

事業所番号 ○○○  
 所属コード ○○○○○○○○○  
 証番号 ○○○○○○  
 被保険者名 健保 太郎  
 受診者名 健保 花子

現在支払っている金額と、  
ジェネリックに切替えた場合の差額

クボタ健康保険組合

現在支払っている金額

ジェネリックに切替  
えた場合の金額

ジェネリック医薬品への切替  
最大削減見込金額  
**1,680円**

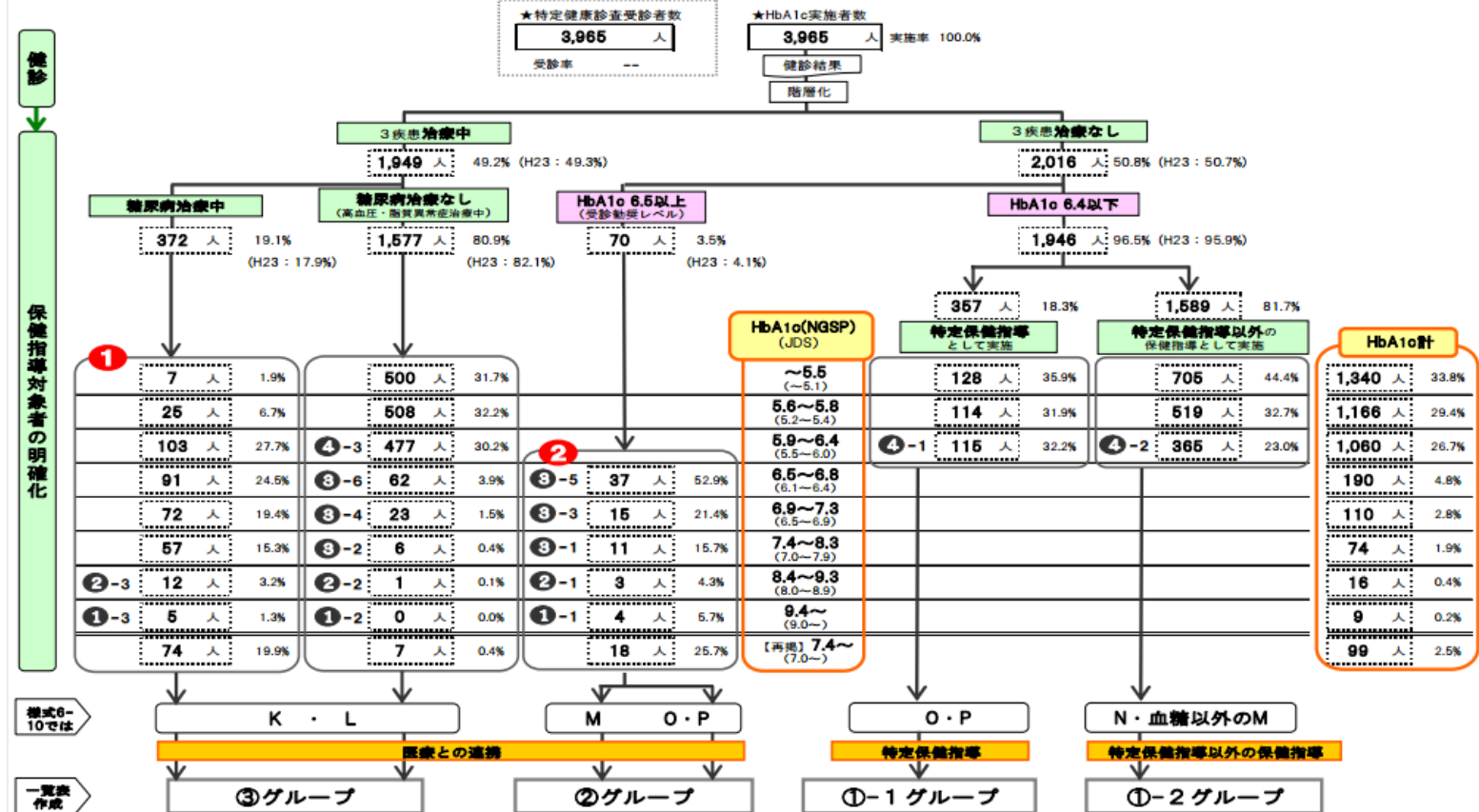
平成29年02月～平成29年02月診療分

診療年月	診療区分	医薬品名	薬価	使用量	投薬単位	薬の窓口負担額	ジェネリック医薬品候補	薬価	薬の窓口負担額	削減可能金額					
H29.02	医科 外来	クボタ クリニック  アムロジピン錠5mg	53.30	1	56	840	アムロジピン錠5mg「BMD」	12.80	168	672					
							アムロジピン錠5mg「ZJ」	12.80	168	672					
							アムロジピン錠5mg「クニヒロ」	12.80	168	672					
							アムロジピンベシル酸塩5mg錠	12.80	168	672					
							アムロジピン錠5mg「CH」	23.20	336	504					
							[長生堂製薬]								
							リパロ錠2mg	119.80	1	56	2,016	ビタバスタチンCa錠2mg「EE」	62.20	1,008	1,008
											[エルメッド エーザイ]				
											ビタバスタチンCa錠2mg「FFP」	62.20	1,008	1,008	
											[富士フィルムファーマ]				
					ビタバスタチンCa錠2mg「MEEK」	62.20	1,008	1,008							
					[小林化工]										
					ビタバスタチンCa錠2mg「NP」	62.20	1,008	1,008							
					[ニプロ]										
					ビタバスタチンCa錠2mg「TK」	62.20	1,008	1,008							
					[辰巳化学]										
	計				2,856	切替可能である後発医薬品の 名称とメーカーを表示									

# 糖尿病重症化予防（石川県能美市）

糖尿病フローチャート

平成24年度分健診データ 25年10月作成



治療継続と重症化予防の中断の有無等も確認し、治療の必要性について理解してもらおう

最優先で対応  
能美市「特定健診の受診勧奨者への対応方針」により、HbA1cの段階別に開業医・専門病院へ紹介する。  
レセプトで治療中断の有無等も確認し、治療の必要性について理解してもらおう

糖尿病予備群を含む  
リスクの重なりで動脈硬化を促進する状態である。  
個々の代謝の状態を評価し、発症リスクを減らすための支援を行う。

# 糖尿病重症化予防（石川県能美市）

糖尿病管理台帳(H24. 2. 20更新)				H23	HbA1c	HbA1c/治療状況 高:高血圧、脂:高脂血、糖:糖尿										電話番号	訪問	備考				
個人コード	町内会	1:根上 2:寺井 3:辰口	地区担当	氏名	生年月日	性別	年度 末年齢	6.1以上	国保 喪失日	健診 データ	H20	治療中	H21	治療中	H22	治療中	H23	治療中	電話番号	訪問	備考	
1	寺井町	2	川本			男	75	1			10.4	糖	8.3	糖	A	死亡						
2	寺井町	2	川本			女	75	1			10.3		B		6.8	高糖脂	7.3	高糖脂			コントロール不良H23予定	★学習会
3	緑町	2	川本			男	71	1			9.5	糖	9.5	糖								健診受診勧奨不在(H22・H23)
4	九谷町	2	川本			男	71	1			9	高糖					8.7	高糖			健診受診勧奨不在(H22・H23) コントロール不良H23予定	★学習会
5	旭町	2	川本			女	75	1			8	糖脂										健診受診勧奨不在(H22・H23)
6	寺井町	2	川本			男	60	1					11.5	糖	9.1	糖脂	8.1	糖脂			コントロール不良H22・H23 コントロール不良H23予定	★学習会
7	寺井町	2	川本			男	68	1					10.7		訪問 [5.9]	糖	訪問 [6.5]	糖			コントロール不良H22 健診受診勧奨H23	
8	寺井町	2	川本			男	76	1					10.7	糖脂		後期		死亡			コントロール不良H22	
9	寺井町	2	川本			男	55	1					9.4		7.1	糖		死亡			コントロール不良H22	
10	寺井町	2	川本			男	69	1					8.4		8.9	糖	7.8	糖			コントロール不良H22・H23 コントロール不良H23予定	★学習会
11	寺井町	2	川本			男	67	1		ドック	7.3	糖	8.4	糖		糖	5.6	糖			健診受診勧奨不在(H23)	
12	旭町	2	川本			男	73	1			6.9	糖	8.1	糖	7.5	糖					コントロール不良H22	要介護2
13	寺井町	2	川本			男	77	1			5.7	高糖	7.9	高糖	8.5	後期	6.3	後期				
14	寺井町	2	川本			女	72	1			6.8	高糖脂	7.8	高糖		糖		糖			健診受診勧奨H22(電話) コントロール不良H23	
15	寺井町	2	川本			男	74	1			6.7	糖脂	7.4	糖脂	7.7	高糖脂	7.7	高糖			コントロール不良H23予定	★学習会
16	寺井町	2	川本			女	70	1			7	糖	7.3	糖	7.6	糖		糖			コントロール不良H22・H23 コントロール不良H23予定	★学習会
17	寺井町		川本			女	70	1									7.7	高糖脂			コントロール不良H23予定	★学習会
18	寺井町	2	川本			女	75	1			6.8	高糖脂	6.9	高糖脂	7.3	高糖脂					コントロール不良H23予定	★学習会
19	九谷町	2	川本			男	63	1							6.7	脂	7	脂			コントロール不良H23予定	★学習会

出所：糖尿病の重症化予防の取り組み（石川県 能美市役所 健康推進課 川本素子）

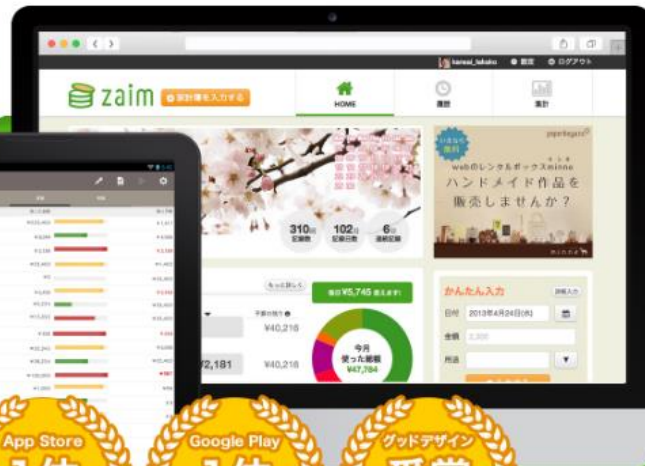
(<http://www.mhlw.go.jp/file/06-Seisakujouhou-12600000-Seisakutoukatsukan/0000073206.pdf>)

# 「民間サービスの活用」



# 家計簿アプリ「Zaim」の給付金・控除情報

新規登録 ログイン



日本最大級 **600万人** が利用!  
家計簿に挫折した **84%** が  
Zaimなら続けられると回答

無料



Web版  
さっそく使ってみる

すでに Web やアプリに登録済の方は [こちら](#) からログイン



App Store  
からダウンロード



ANDROID アプリ  
Google Play

## レシート撮影で自動入力

紙のレシートをスマートフォンのカメラで撮影すると品目や金額を読み取ります。お店やカテゴリも補完するのでラクラク・楽しい!



## 銀行・カードを自動取得

約 1,500 の金融機関の公式サイトに接続して資産を自動管理。支出や収入として反映されるので入力せずに家計簿ができる!



## 節約できる分析グラフ

円グラフや棒グラフなどさまざまな分析を用意。つけるだけじゃない、家計簿を見なおして改善しやすいので節約・貯金に役立つ!



<http://zaim.net/>

[CoffeeShop](#) > Health Inspections

## CoffeeShop

September 1, 2015 — Routine Inspection

### Violations

- Improper food storage

### Inspections

Date	Inspection Type	Violations	Score
September 1, 2015	Routine	1	98
August 22, 2014	Routine	1	96
March 3, 2014	Routine	3	90
July 19, 2013	Routine	2	94

### Health Inspection

98

out of 100

### About Health Inspections

We collect public inspection data directly from your local health department. Due to the local health department's inspection schedule as well as the time it takes to pass that information on to us, it is possible that we may not display the most recent inspection data.

Please report any health complaints about this business such as potential food borne illnesses or any unreasonable delay and data inaccuracies via one of the methods below:

- [Email](#)
- [Website](#)

### About

[About Yelp](#)  
[Order Food on Eat24](#)  
[Careers](#)  
[Press](#)  
[Investor Relations](#)  
[Content Guidelines](#)  
[Terms of Service](#)  
[Privacy Policy](#)

### Discover

[The Weekly Yelp](#)  
[Yelp Blog](#)  
[Support](#)  
[Yelp Mobile](#)  
[Developers](#)  
[RSS](#)

### Yelp for Business Owners

[Claim your Business Page](#)  
[Advertise on Yelp](#)  
[Online Ordering from Eat24](#)  
[Yelp SeatMe](#)  
[Business Success Stories](#)  
[Business Support](#)  
[Yelp Blog for Business Owners](#)

### Languages

### Countries

# 「Umbrella stand / Dust bin」



# 自前主義からの脱却

従来



役所



住民

これから



役所



役所

民間の情報

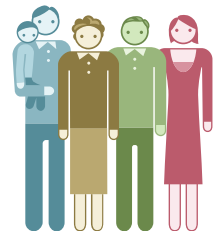
オープンデータ  
/サービスAPI

人々が日常的  
に使うサイトや  
サービス

他の  
サービス



住民



住民

**行政：コスト削減**

**住民：利便性向上**

**企業：ビジネスチャンス**

既存の制度のまま  
ICTを活用しない

デジタル化にあわせて  
制度や行政サービスを  
抜本的に見直す

# サービスデザイン



# 無人レジ「レジロボ」(パナソニック、ローソン)



出所 : TBS News i  
[http://headlines.yahoo.co.jp/videonews/jnn?a=20161212-00000061-jnn-bus\\_all](http://headlines.yahoo.co.jp/videonews/jnn?a=20161212-00000061-jnn-bus_all)

# 「Amazon Go」



<https://www.youtube.com/watch?v=NrmMk1Myrxc>

fin.