

「100年先も安心」を目指して

TOKYO **強靱化** PROJECT

TOKYO強靱化プロジェクト
実績レポート2024

令和7(2025)年8月

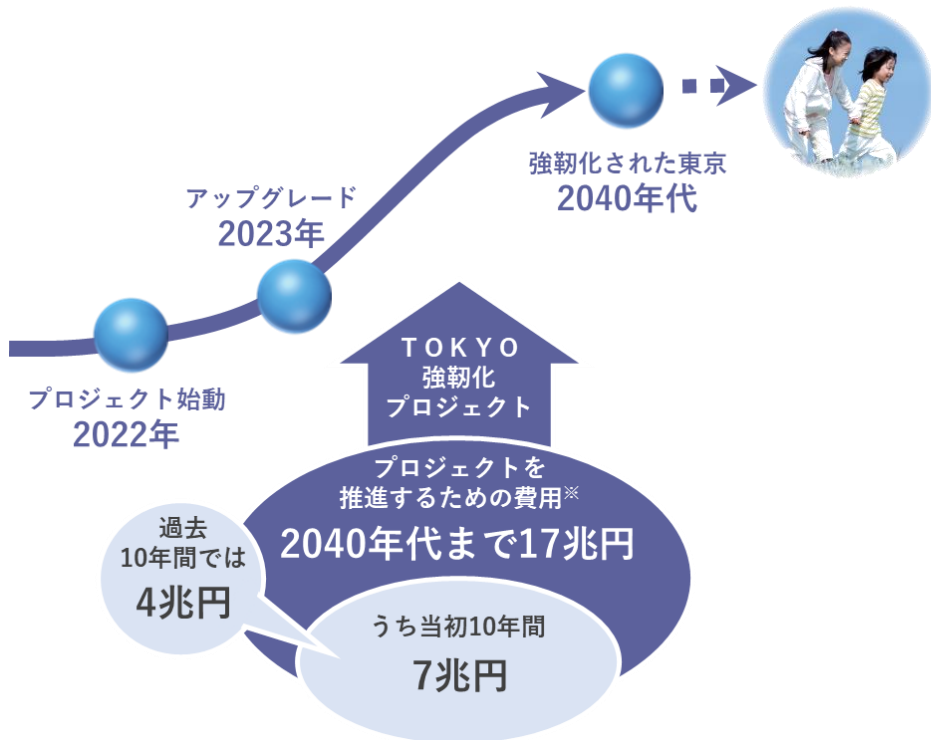


「100年先も安心」を目指して

TOKYO強靱化プロジェクトを推進

先人たちの努力の結晶ともいえる安全・安心な都市を、
更にレベルアップして未来に引き継ぐ

100年先も安心を目指して



※2023年度から2040年代までの事業規模を示しています。

東京に迫る5つの危機



気候変動で激甚化する**風水害**

平均気温が2℃上昇すると
降雨量1.1倍増加 海面水位最大約60cm上昇



最大震度7の**大地震**

M7クラスの地震が今後30年以内に70%の
確率で発生すると予測



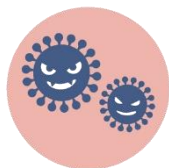
島しょ・富士山の**噴火**

富士山が噴火すると、約1.2億m³の灰が
2～10cm程度降り積もる
島しょでは全島避難につながる恐れ



電力・通信等が途絶える

停電、通信障害は生活や社会経済活動に
大きな支障を及ぼす



新たな**感染症**の流行

新たな感染症が海外から持ち込まれ、
拡大するおそれ
感染拡大時には様々な活動に制限が生じる

基本的な考え方

- ✓ 気候変動や地震等の脅威に対して、
都民の生命を最大限守り、都市の被害を最小限に抑え、都市の機能を早期に回復できる都市
- ✓ 多様な危機への万全な備えが評価され、
国内外から人々が集う、安全・安心で持続可能な都市

5つの危機への備え



風水害



地震



火山噴火



電力・通信等の途絶



感染症にも強いまちづくり

激甚化する風水害から都民を守る

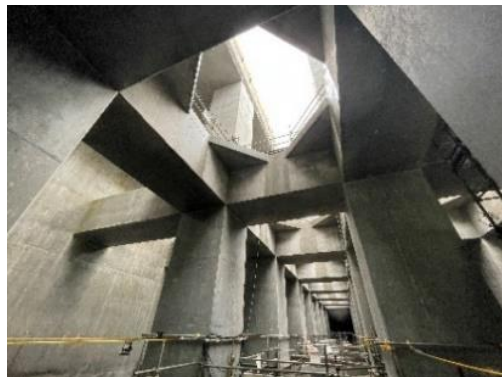
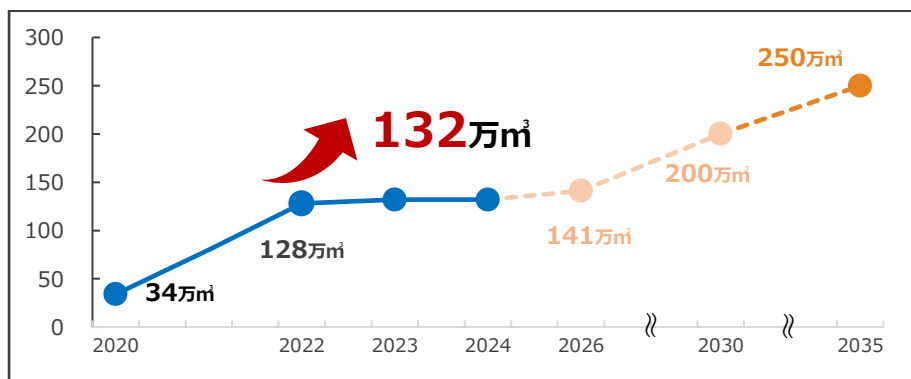
浸水
対策

河川整備（護岸や調節池等） の更なる推進

- ・ 気候変動の影響による 降雨量の増加等に備え、護岸整備を進めるとともに、調節池等の更なる整備に向けた取組を推進

令和6年度の実績

- ・ 新たな調節池等の事業化 累計**132万^m₃**



事業中の城北中央公園調節池

激甚化する風水害から都民を守る

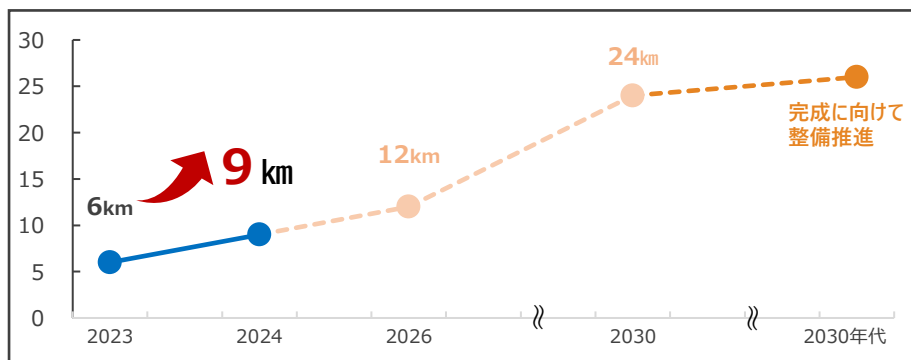
高潮 対策

東京港の防潮堤の嵩上げ

- ・海面上昇（2100年までに最大約60cm）や台風の強大化に対応できるよう **東京港の防潮堤を段階的に嵩上げ**

令和6年度の実績

- ・ **防潮堤の嵩上げに着手** 累計**9km**



嵩上げを実施する防潮堤（港南地区）

緊急
道路

都道の無電柱化加速

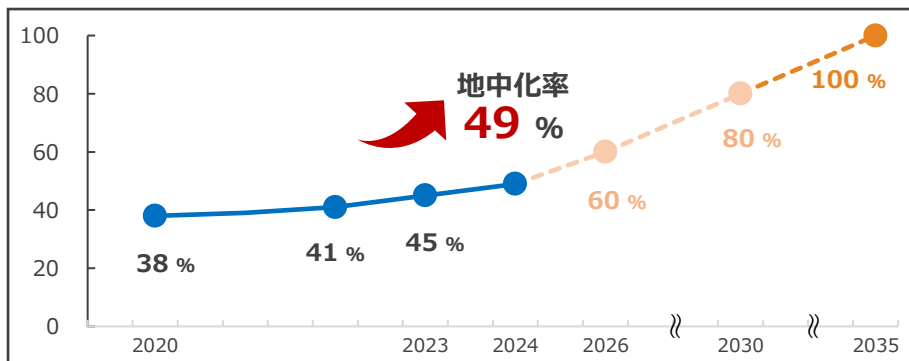
・ 第一次緊急輸送道路※の無電柱化

(2035年度の完了を目指す)

※計画幅員で完成した歩道幅員2.5m以上の都道

令和6年度の実績

・ 第一次緊急輸送道路の地中化率 **49%**



第一次緊急輸送道路の無電柱化（新奥多摩街道）

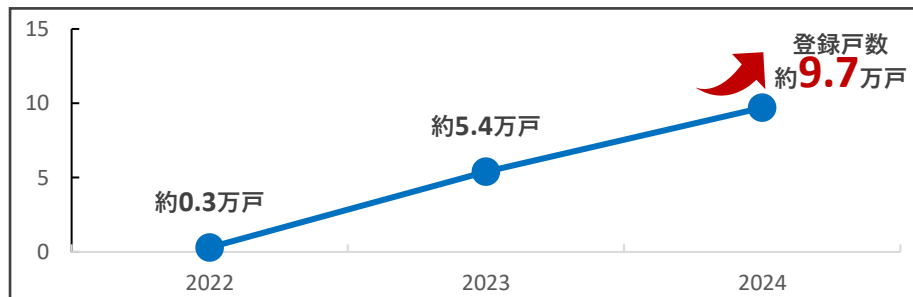
避難
対策

災害時に生活継続しやすい 東京とどまるマンションの普及

- エレベーター等 非常用電源・防災対策を講じたマンションの更なる普及等に向けた取組を推進

令和6年度の主な実績

- 登録戸数：約**9.7**万戸（累計）
- 防災備蓄資器材の購入への補助により、東京とどまるマンションの普及促進を図るとともに、マンションと町会等が合同防災訓練を行う場合に補助を拡充



防災備蓄資器材の確保
(ソフト対策)



非常用電源の設置
(ハード対策)

「東京とどまるマンション」の取組例

噴火が起きても都市活動を維持する

ライフ
ライン

水道施設の降灰対策の推進

- ・ **大規模浄水場**（東村山、金町、三郷及び朝霞）については、水質基準を超過しないレベルの影響であるとともに、高度浄水処理により、さらに低減可能であることから、**既存の施設で対応**
- ・ **長沢浄水場**については、降灰時に水質基準超過のリスクがあるため、**沈殿池を覆蓋化**

令和6年度の主な実績

- ・ **長沢浄水場 沈殿池覆蓋化**（2024年度完了）

【整備前】



【整備後（降灰時）】



覆蓋整備状況

噴火が起きても都市活動を維持する

交通網

国や区市町村等と連携した
道路啓開体制の構築

国

区市
町村

- ・ 重要施設につながる優先除灰道路を決定し、交通機能を早期に回復

令和6年度の実績

- ・ 優先除灰道路等の選定
- ・ 火山噴火時における降灰等の障害物除去に関する協定を関係団体と新たに締結
- ・ 降灰除去について、具体的な方針を示すよう国要望を実施
- ・ 優先除灰拠点・道路を指定すること等について、「東京都地域防災計画（令和7年修正）素案」に明記



ホイールローダーによる除灰のイメージ

国

：国連携事業

区市
町村

：区市町村連携事業

電力 都有施設への太陽光パネル設置推進

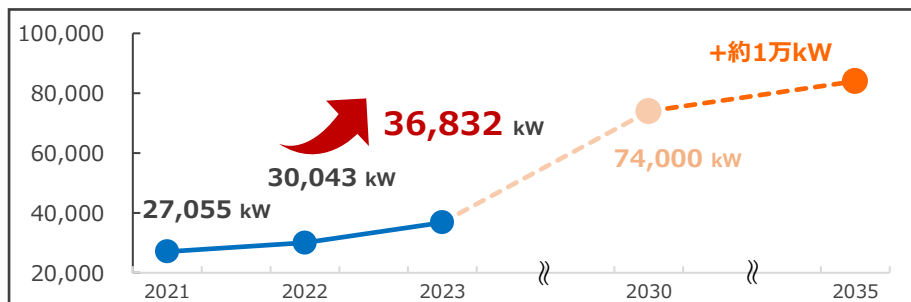
- ・ 設置可能な **既存都有施設等** への **太陽光発電設備設置を加速** (PPAの活用等)

令和6年度の実績

(2023年度実績)

- ・ **都有施設 (知事部局等、公営3局、都営住宅)**

累計設置量 **36,832 kW**



都有施設への太陽光パネル設置推進 (大島公園事務所)

通信

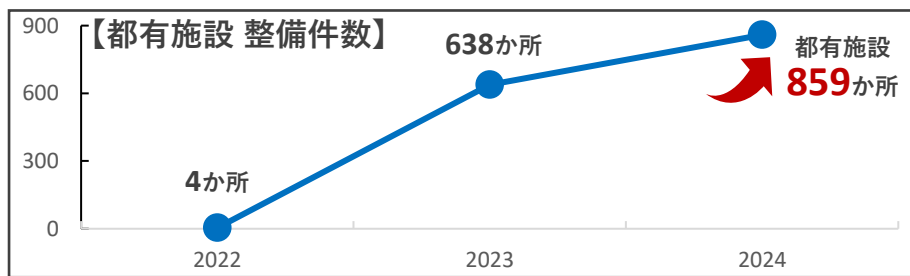
OpenRoaming対応Wi-Fiの整備・支援

区市
町村

- ・ 安全で利便性の高い国際規格である OpenRoamingに 対応した公衆Wi-Fi を都内全体に広げることで、 災害時の通信の多重化を図る

令和6年度の主な実績

- ・ **都有施設 859**か所に整備（2025年3月末時点）
- ・ **区市町村施設**において、**175**か所で補助金を活用し整備を実施（2025年3月末時点）



Wi-Fiアクセスポイント・ステッカー

区市
町村

：区市町村連携事業

感染症にも強いまちをつくる

都市
空間

道路空間活用の取組の広報・周知
(パーク・ストリート東京)

区市
町村

- ・各地区における取組の一体的広報・周知により、活動を後押し (丸の内仲通り・行幸通り、狛江駅周辺など)

令和6年度の主な実績

- ・パーク・ストリート東京の取組実績：**30**地区



道路空間等の利活用

区市
町村

: 区市町村連携事業

感染症にも強いまちをつくる

交通手段

船を活用した交通手段の多様化

- ・通勤等、日常における交通手段として航路の充実を図る
- ・身近な観光・交通手段として定着するよう、新規航路の開拓をはじめ、認知度を高めるためのP R、船着場周辺でのにぎわい創出や利便性の向上に向けた取組を実施

令和6年度の主な実績

- ・舟旅通勤の2航路目として

「晴海～日の出」航路の運航開始



補助制度を活用した舟旅通勤の運航